



Autoparts
technology inside

Sensores VSS Válvulas EGR

03
SENSORES

 **Ciosa**
autopartes

ÍNDICE POR MARCA



SENSORES VSS

- 3** CHRYSLER
- 7** FORD
- 12** GM
- 20** HONDA
- 23** HYUNDAI
- 24** ISUZU
- 24** MAZDA
- 25** MITSUBISHI
- 26** NISSAN
- 30** PEUGEOT
- 30** RENAULT
- 32** SATURN
- 34** TOYOTA
- 36** VOLKSWAGEN



VÁLVULAS EGR

- 40** CHRYSLER
- 41** FORD
- 43** GM
- 44** MAZDA



SENSORES VSS



CHRYSLER

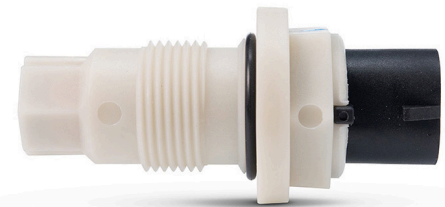
NPC 07973 **CÓDIGO ALTERNATIVO VSSCH001**

OEM	APLICACIÓN	DESPLAZAMIENTO	CILINDROS	SISTEMA	MODELO
4707839AA 56027905	BREEZE	2.0L 2.4L	L4	MPFI	98-00
	CARAVAN	2.4L 3.0L 3.3L 3.8L	L4 V6	MPFI	98-01
STANDARD SC107 SC123	CHEROKEE	2.5L 4.0L	L4 L6	MPFI	98-01
WELLS SU3073	GRAND CHEROKEE	4.0L 4.7L 5.2L 5.9L	L6 V8	MPFI	98-99
TOMCO	CIRRUS	2.0L 2.4L 2.5L 2.7L	L4 V6	MPFI	00-05
OTROS 5S4677 2401044	NEON	2.0L 2.4L	L4	MPFI	95-05
	PT CRUISER (T/M)	2.4L	L4	MPFI	01-08
DATOS EXTRAS	RAM CHARGER	5.9L	V8	MPFI	95-96
	SEBRING	2.4L 2.7L 3.0L	L4 V6	MPFI	01-04
CHRYSLER	STRATUS	2.0L 2.4L 2.5L 2.7L 3.0L	L4 V6	MPFI	1995 98-05
	VOYAGER	2.4L 3.0L 3.3L 3.8L	L4 V6	MPFI	98-00
	GRAND VOYAGER	3.0L 3.3L 3.8L	V6	MPFI	98-01
	JEEP TJ	2.4L 2.5L 4.0L	L4 L6	MPFI	98-06
	WRANGLER	2.4L 2.5L 4.0L	L4 L6	MPFI	98-06



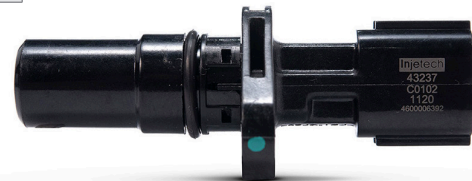
NPC 08660 **CÓDIGO ALTERNATIVO VSSCH003**

OEM	APLICACIÓN	DESPLAZAMIENTO	CILINDROS	SISTEMA	MODELO
4412878 4800878 M04800878	AVENGER	2.0L 2.5L	L4	MPFI	95-00
	AVENGER	2.0L 2.4L 2.7L 3.5L	L4 V6	MPFI / FLEX	08-10
	CHRYSLER 300M	3.5L	V6	MPFI	99-04
STANDARD SC103	CHRYSLER LHS	3.5L	V6	MPFI	94-01
WELLS SU1018	CIRRUS	2.0L 2.4L 2.5L	L4 V6	MPFI	95-00
TOMCO 31999	CONCORDE	2.7L 3.2L 3.3L 3.5L	V6	MPFI / FLEX	93-04
OTROS 5S5409 2401012	DAYTONA	2.2L 2.5L 3.0L	L4 V6	MPFI / TBI	89-93
	DYNASTY	2.5L 3.0L 3.3L	L4 V6	MPFI / TBI	88-93
DATOS EXTRAS	IMPERIAL	3.3L 3.8L	V6	MPFI	90-93
* SENSOR DE ENTRADA TRANSMISION AUTOMÁTICA	INTREPID	2.7L 3.2L 3.3L 3.5L	V6	MPFI	93-04
	JOURNEY	2.4L	L4	MPFI	09-19
CHRYSLER	LEBARON	2.2L 2.5L 3.0L	L4 V6	MPFI / TBI	88-95
	NEON	2.0L 2.4L	L4	MPFI	02-05
	NEW YORKER	2.2L 2.5L 3.0L 3.3L 3.5L 3.8L	L4 V6	MPFI / TBI	88-96
	PACIFICA	3.5L 3.8L	V6 SOHC	MPFI	04-06
	PT CRUISER	2.4L	L4	MPFI	01-10
	SEBRING	2.0L 2.4L 2.5L 2.7L 3.0L 3.5L	L4 V6	MPFI / FLEX	95-10
	SHADOW	2.2L 2.5L 3.0L	L4 V6	MPFI / TBI	92-94
	SPIRIT	2.2L 2.5L 3.0L	L4 V6	MPFI / TBI / FLEX	90-95
	STRATUS	2.0L 2.4L 2.5L 2.7L 3.0L	L4 V6	MPFI / FLEX	95-06
	CARAVAN	2.4L 2.5L 3.0L 3.3L 3.8L	L4 V6	MPFI / TBI / FLEX	89-07
	GRAND CARAVAN	2.5L 3.0L 3.3L 3.8L 4.0L	L4 V6	MPFI / TBI / FLEX	89-10
	VOYAGER	2.4L 2.5L 3.0L 3.3L 3.8L	L4 V6	MPFI / TBI / FLEX	89-03
	GRAND VOYAGER	2.4L 2.5L 3.0L 3.3L 3.8L 4.0L	L4 V6	MPFI / TBI	89-00
	TOWN & COUNTRY	3.3L 3.8L 4.0L	V6	MPFI / FLEX	90-10



NPC 43237 **CÓDIGO ALTERNATIVO VSSCH008**

OEM	APLICACIÓN	DESPLAZAMIENTO	CILINDROS	SISTEMA	MODELO
5189841AA 5189841AB	CALIBER	1.8L 2.0L 2.4L	L4	MPFI	07-12
	COMPASS	2.0L 2.4L	L4	MPFI	07-16
STANDARD SC485	PATRIOT	2.0L 2.4L	L4	MPFI	07-13
WELLS SU11034					
TOMCO					
OTROS 5S9572 2401140					
DATOS EXTRAS	* SENSOR DE ENTRADA TRANSMISION AUTOMÁTICA				
CHRYSLER					

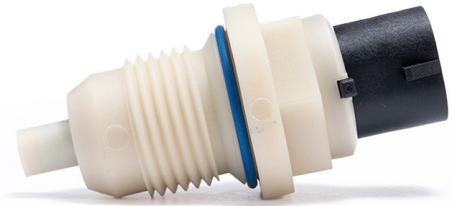




NPC 08661

CÓDIGO ALTERNO
VSSCH004

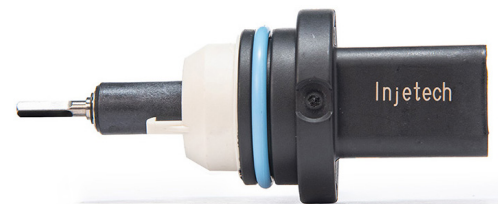
OEM	APLICACIÓN	DESPLAZAMIENTO	CILINDROS	SISTEMA	MODELO
4412879 4800879 M04800879 MD738774 MD751031	AVENGER	2.0L 2.5L	L4	MPFI	95-00
	AVENGER	2.4L 3.6L	L4 V6	MPFI / FLEX	08-14
	CHRYSLER 300M	3.5L	V6	MPFI	99-04
	CHRYSLER LHS	3.5L	V6	MPFI	94-01
STANDARD SC104	CIRRUS	2.0L 2.4L 2.5L	L4 V6	MPFI	95-00
WELLS SU1034	CONCORDE	2.7L 3.2L 3.3L 3.5L	V6	MPFI / FLEX	93-04
TOMCO 31077	DAKOTA	2.5L 3.9L 4.7L 5.2L 5.9L	L4 V6 V8	MPFI	94-03
OTROS 5S4874 2401013	DURANGO	3.9L 4.7L 5.2L 5.9L	V6 V8	MPFI	98-03
DATOS EXTRAS	DAYTONA	2.2L 2.5L 3.0L	L4 V6	MPFI / TBI	89-93
	DYNASTY	2.5L 3.0L 3.3L	L4 V6	MPFI / TBI	88-93
	GRAND CHEROKEE	4.0L 5.2L	L6 V8	MPFI	95-97 00-04
CHRYSLER	IMPERIAL	3.3L 3.8L	V6	MPFI	90-93
	INTREPID	2.7L 3.2L 3.3L 3.5L	V6	MPFI	93-04
	JOURNEY	2.4L	L4	MPFI	09-19
	LEBARON	2.2L 2.5L 3.0L	L4 V6	MPFI / TBI	89-95
	NEON	2.0L 2.4L	L4	MPFI	02-05
	NEW YORKER	2.2L 2.5L 3.0L 3.3L 3.5L 3.8L	L4 V6	MPFI / TBI	88-96
	PACIFICA	3.5L 3.8L	V6 SOHC	MPFI	04-08
	PT CRUISER	2.4L	L4	MPFI	01-10
	RAM 1500	3.7L 3.9L 4.7L 5.2L 5.7L 5.9L 8.3L	V6 V8 V10	MPFI	00-06
	RAM 2500	4.7L 5.2L 5.7L 5.9L 6.7L 8.0L	L6 V8 V10	MPFI / DIESEL	98-09
	RAM 2500 VAN	3.9L 5.2L 5.9L	V6 V8	MPFI	01-03
	RAM 3500	5.7L 5.9L 8.0L	L6 V8 V10	MPFI / DIESEL	98-06
	RAM 3500 VAN	5.2L 5.9L	V8	MPFI	01-03
	SEBRING	2.0L 2.4L 2.5L 2.7L 3.0L 3.5L	L4 V6	MPFI / FLEX	95-10
	SPIRIT	2.2L 2.5L 3.0L	L4 V6	MPFI / TBI / FLEX	90-95
	STRATUS	2.0L 2.4L 2.5L 2.7L 3.0L	L4 V6	MPFI / FLEX	95-06
	CARAVAN	2.4L 2.5L 3.0L 3.3L 3.8L	L4 V6	MPFI / FLEX	91-07
	GRAND CARAVAN	2.5L 3.0L 3.3L 3.8L 4.0L	L4 V6	MPFI / FLEX	93-10
	VOYAGER	2.4L 2.5L 3.0L 3.3L 3.8L	L4 V6	MPFI / TBI / FLEX	89-03
	GRAND VOYAGER	2.4L 2.5L 3.0L 3.3L 3.8L 4.0L	L4 V6	MPFI / TBI	89-00
	TOWN & COUNTRY	3.3L 3.8L 4.0L	V6	MPFI / FLEX	90-10



NPC 11517

CÓDIGO ALTERNO
VSSCH007

OEM	APLICACIÓN	DESPLAZAMIENTO	CILINDROS	SISTEMA	MODELO
4707386 5013660AA 5234422	B150 B250 B350 VAN	3.9L 5.2L 5.9L	V6 V8	MPFI	93-94
	B1500 B2500 B3500 VAN	3.9L 5.2L 5.9L	V6 V8	MPFI	95-97
STANDARD SC105	CIRRUS	2.4L 2.5L	L4,V6	MPFI	95-96
WELLS SU394	DAKOTA	2.5L 3.9L 5.2L	L4 V6 V8	MPFI / TBI	94-97
TOMCO 31074	CARAVAN	2.4L 2.5L 3.0L 3.3L 3.8L	L4 V6	MPFI	94-97
OTROS 5S4684 2401006	GRAND CARAVAN	2.4L 3.0L 3.3L 3.8L	L4 V6	MPFI	94-96
DATOS EXTRAS	CHEROKEE	2.5L 4.0L	L4 L6	MPFI	93-97
	GRAND CHEROKEE	4.0L 5.2L	L6 V8	MPFI	93-97
	VOYAGER	2.4L 2.5L 3.0L 3.3L 3.8L	L4 V6	MPFI	94-97
CHRYSLER	GRAND VOYAGER	2.4L 3.0L 3.3L 3.8L	L4 V6	MPFI	94-97
	LEBARON	2.5L 3.0L	L4 V6	MPFI / TBI	93-95
	NEON	2.0L	L4	MPFI	95-97
	RAM 1500,2500,3500	3.9L 5.2L 5.9L 8.0L	L6 V6 V8 V10	MPFI / DIESEL	94-97
	RAMCHARGER	5.2L 5.9L	V8	MPFI	1993
	SHADOW	2.2L 2.5L 3.0L	L4 V6	MPFI / TBI	93-94
	SPIRIT	2.5L 3.0L	L4 V6	MPFI / TBI	93-95
	STRATUS	2.0L 2.4L 2.5L	L4 V6	MPFI	95-97
	TOWN & COUNTRY	3.8L	V6	MPFI	94-95
	D150 D250 D350 PICKUP	3.9L 5.2L 5.9L	L6 V6 V8	MPFI / DIESEL	1993
	W150 W250 W350 PICKUP	3.9L 5.2L 5.9L	L6 V6 V8	MPFI / DIESEL	1993
	JEEP TJ	2.5L 4.0L	L4 L6	MPFI	1997
	WRANGLER	2.5L 4.0L	L4 L6	MPFI	94-97



**NPC 42706****VSSCH009**

		APLICACIÓN	DESPLAZAMIENTO	CILINDROS	SISTEMA	MODELO
OEM	04799061 4799061 4799061AB	CHRYSLER 300	2.7L 3.5L	V6	MPFI	06-07 2010
		ASPEN	4.7L 5.7L	V8	MPFI	07-09
		CHALLENGER	3.5L	V6	MPFI	2010
STANDARD	SC226	CHARGER	2.7L 3.5L	V6	MPFI	06-10
WELLS	SU3156 SU3329	DAKOTA	2.5L 3.7L 3.9L 4.7L 5.9L	L4 V6 V8	MPFI	00-10
TOMCO	31995	DURANGO	3.6L 3.7L 4.7L 5.2L 5.7L 5.9L	V6 V8	MPFI	00-13
OTROS	5S4690 2401042	MAGNUM	2.7L 3.5L 5.7L 6.1L	V6 V8	MPFI	05-08
DATOS EXTRAS	* SENSOR DE ENTRADA Y SALIDA DE TRANSMISIÓN AUTOMÁTICA	NITRO	3.7L 4.0L	V6	MPFI	07-11
		RAM 1500	3.0L 3.6L 3.7L 3.9L 4.7L 5.7L 5.9L 8.3L	V6 V8 V10	MPFI	02-19
		RAM 2500	4.7L 5.7L 5.9L 6.4L 6.7L 8.0L	L6 V8 V10	MPFI / DIESEL	02-20
		RAM 3500	5.7L 5.9L 6.7L 8.0L	V8 V10	MPFI / DIESEL	02-10
		RAM 1500,2500,3500 VAN	3.9L 5.2L 5.9L	V6,V8	MPFI	2003
		COMMANDER	5.7L	V8	MPFI	06-10
		GRAND CHEROKEE	3.6L 3.7L 4.0L 4.7L 5.7L 6.1L 6.4L	V6 V8	MPFI	99-13
		LIBERTY	2.4L 2.8L 3.7L	L4,V6	MPFI	02-12
		WRANGLER	2.4L 3.8L 4.0L	L4,L6	MPFI	03-11

CHRYSLER**NPC 43241****VSSCH010**

		APLICACIÓN	DESPLAZAMIENTO	CILINDROS	SISTEMA	MODELO
OEM	507854AA	AVENGER	2.0L 2.4L 2.7L 3.5L 3.6L	L4 V6	MPFI	08-14
		CHRYSLER 200	2.4L 3.6L	L4 V6	MPFI	11-14
STANDARD	SC494	GRAND CARAVAN	3.3L 3.6L 3.8L 4.0L	V6	MPFI	08-20
WELLS	SU11031	JOURNEY	3.5L 3.6L	V6	MPFI	09-19
TOMCO	31154	PACIFICA	3.8L 4.0L	V6	MPFI	07-08
OTROS	5S9569 2401147	SEBRING	2.4L 2.7L 3.5L	L4 V6	MPFI	09-10
DATOS EXTRAS	* SENSOR DE ENTRADA Y SALIDA DE TRANSMISIÓN AUTOMÁTICA / 6 VELOCIDADES	TOWN & COUNTRY	3.3L 3.6L 3.8L 4.0L	V6	MPFI	08-16

CHRYSLER**NPC 39231**

CÓDIGO ALTERNO

CHRYSLER MULTIMARCA

		APLICACIÓN	DESPLAZAMIENTO	CILINDROS	SISTEMA	MODELO
OEM	964204A600	ATOS	1.0L,1.1L	L4	MPFI	01-12
		VERNA	1.5L,1.6L	L4	MPFI	04-06
STANDARD	SC347	ATTITUDE	1.6L	L4	MPFI	06-11
WELLS	SU5451	I10	1.0L	L4	MPFI	12-14
TOMCO	31996	H100 VAN	2.4L	L4	MPFI	12-14
OTROS	5S4749 2401066					

CHRYSLER



NPC 42701

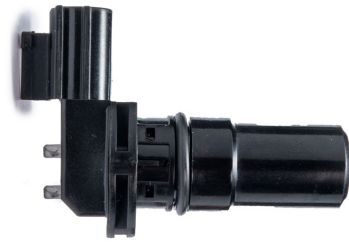
CÓDIGO ALTERNO

CHRYSLER MULTIMARCA

OEM	APLICACIÓN	DESPLAZAMIENTO	CILINDROS	SISTEMA	MODELO
5189840AA 5189840AB 319358E005 319358E007	CALIBER	1.8L 2.0L 2.4L	L4	MPFI	07-12
	COMPASS	2.0L 2.4L	L4	MPFI	07-13 16-17
	PATRIOT	2.0L 2.4L	L4	MPFI	07-16

STANDARD	SC374 SC499
WELLS	SU6857
TOMCO	31134
OTROS	5S4974 5S9560
DATOS EXTRAS	

CHRYSLER



NPC 42950C

CÓDIGO ALTERNO

CHRYSLER MULTIMARCA

OEM	APLICACIÓN	DESPLAZAMIENTO	CILINDROS	SISTEMA	MODELO
MD757541	SEBRING	2.4L 2.7L 3.0L	L4 V6	MPFI	2001
	STRATUS	2.0L 2.4L 2.7L 3.0L	L4 V6	MPFI	2001

STANDARD	SC224
WELLS	SU3253
TOMCO	31126
OTROS	5S4678 2401107
DATOS EXTRAS	TRANSMISIÓN AUTOMÁTICA

CHRYSLER



NPC 42661

CÓDIGO ALTERNO

CHRYSLER MULTIMARCA

OEM	APLICACIÓN	DESPLAZAMIENTO	CILINDROS	SISTEMA	MODELO
56028187AD 56028187AE 5014787AA	VAN 1500	3.9L 5.2L 5.9L	V6 V8	MPFI	1998
	VAN 2500	5.2L 5.9L	V8	MPFI	1998
	VAN 3500	5.2L 5.9L	V8	MPFI	1998
	DAKOTA	2.5L 3.7L 3.9L 4.7L 5.2L 5.9L	L4 V6 V8	MPFI	98-04
	DURANGO	3.9L 4.7L 5.2L 5.9L	V6 V8	MPFI	98-03
	RAM 1500	3.7L 3.9L 4.7L 5.2L 5.7L 5.9L 8.3L	V6 V8 V10	MPFI	98-05
	RAM 1500 VAN	3.9L 5.2L 5.9L	V6 V8	MPFI	98-03
	RAM 2500	4.7L 5.2L 5.7L 5.9L 8.0L	L6 V8 V10	MPFI DIESEL	98-05
	RAM 2500 VAN	5.2L 5.9L	V8	MPFI	98-03
	RAM 3500	5.7L 5.9L 8.0L	L6 V8 V10	MPFI DIESEL	98-05
	RAM 3500 VAN	5.2L 5.9L	V8	MPFI	98-03

STANDARD	ALS203 ALS100
WELLS	SU9956
TOMCO	31124
OTROS	5S8494
DATOS EXTRAS	

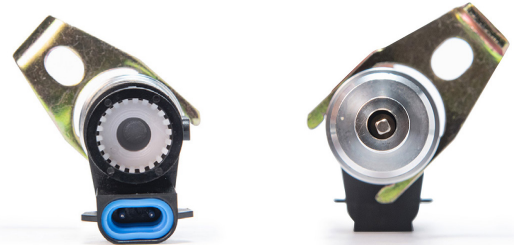
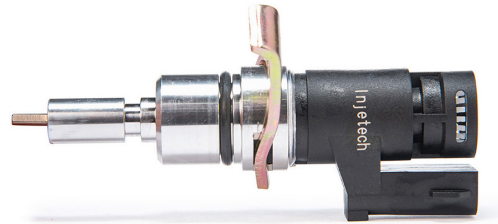
CHRYSLER





FORD

NPC 05093		CÓDIGO ALTERNO VSSFD001				
OEM	E45F9E731AA E45Y9E731A E6DF9E731DA	APLICACIÓN	DESPLAZAMIENTO	CILINDROS	SISTEMA	MODELO
		AEROSTAR	2.3L 2.8L 3.0L 4.0L	L4 V6	MPFI	86-97
		CONTINENTAL	2.4L 3.8L 4.6L 5.0L	L6 V6 V8	MPFI / TBI	84-95
		COUGAR	3.8L 4.6L	V6 V8	MPFI	90-95
STANDARD	SC37	CROWN VICTORIA	4.6L	V8	MPFI / FLEX	92-06
WELLS	SU1019	ECONOLINE E-150	4.2L 4.6L 4.9L 5.0L 5.4L 5.8L	L6 V6 V8	MPFI	92-02
TOMCO	31030	ECONOLINE E-250	4.2L 4.6L 4.9L 5.4L 5.8L	L6 V6 V8	MPFI	92-02
OTROS	5S4713 2401003	ECONOLINE E-350	4.9L 5.4L 5.8L 6.8L 7.3L 7.5L	L6 V8 V10	MPFI	92-02
DATOS EXTRAS	*SENSOR DE SALIDA DE TRANSMISIÓN	ECONOLINE E-450 SD	5.4L 6.0L 6.8L 7.3L	V8 V10	MPFI	99-04
FORD		ECONOLINE E-550 SD	6.8L 7.3L	V8 V10	MPFI	02-03
		EXPLORER	4.0L 5.0L	V6 V8	MPFI / FLEX	92-01
		F-150	3.8L 4.9L 5.0L 5.8L	L6 V6 V8	MPFI	92-94
		F-150	4.2L 4.6L 4.9L 5.4L	L6 V6 V8	MPFI	1997
		F-250	4.9L 5.0L 5.8L 7.3L 7.5L	L6 V8	MPFI	92-94
		F-250	4.6L 5.0L 5.4L	V8	MPFI	1997
		F-350	4.9L 5.0L 5.8L 7.3L 7.5L	L6 V8	MPFI	92-94
		F-350	5.0L 5.8L 7.3L 7.5L	V8	MPFI	1997
		F-350	5.4L	V8	MPFI	1999
		GRAND MARQUIS	4.6L	V8	MPFI / FLEX	92-06
		MARAUDER	4.6L	V8	MPFI	03-04
		MUNTAINEER	4.0L 5.0L	V6 V8	MPFI	97-01
		MUSTANG	2.3L 3.8L 4.6L 5.0L 5.4L 5.8L	L4 V6 V8	MPFI	90-00
		RANGER	2.3L 2.5L 2.9L 3.0L 4.0L	L4 V6	MPFI	92-00
		RANGER	2.3L 4.0L	L4 V6	MPFI	2010
		SABLE	2.5L 3.0L 3.8L	L4 V6	MPFI / TBI	86-01
		TAURUS	2.5L 3.0L 3.2L 3.4L 3.8L	L4 V6 V8	MPFI / TBI / FLEX	89-99
		THUNDERBIRD	3.8L 4.6L 5.0L	V6 V8	MPFI	89-97
		TOWN CAR	4.6L 5.0L	V8	MPFI	90-98
		WINDSTAR	3.0L 3.8L	V6	MPFI	95-98



NPC 05094		CÓDIGO ALTERNO VSSFD002				
OEM	F0C617271AB F1CZ9E731A F1CZ9E731A	APLICACIÓN	DESPLAZAMIENTO	CILINDROS	SISTEMA	MODELO
		ESCORT	1.8L 1.9L	L4	MPFI	91-96
		TRACER	1.8L 1.9L	L4	MPFI	91-96
STANDARD	SC32					
WELLS	SU1033					
TOMCO	31033					
OTROS	5S4694 2401004					
DATOS EXTRAS	*SENSOR DE SALIDA DE TRANSMISIÓN					
FORD						




NPC 08664
VSSFD003

		APLICACIÓN	DESPLAZAMIENTO	CILINDROS	SISTEMA	MODELO
OEM	97BZ9E731AA F7RZ9E731AA YS4Z9E-731BA	CONTOUR	2.0L 2.5L	L4 V6	MPFI	97-00
		COUGAR	2.0L	L4	MPFI	99-02
STANDARD	SC113	FOCUS	2.0L 2.3L 2.5L	L4 L5	MPFI	00-02 07-11
		MYSTIQUE	2.5L	V6	MPFI	1997
WELLS	SU2142					
TOMCO	31072					
OTROS	5S4703 2401016					
DATOS EXTRAS						

FORD

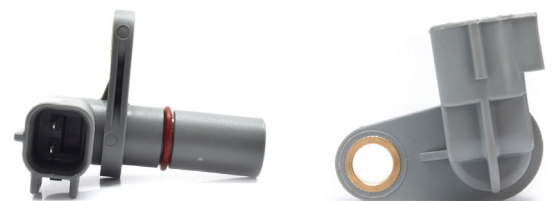
NPC 39984
VSSFD005

		APLICACIÓN	DESPLAZAMIENTO	CILINDROS	SISTEMA	MODELO
OEM	97FU9E731AA 95BB9E-731BA F5RZ9E731BA	CONTOUR	2.5L	V6	MPFI	95-00
		COUGAR	2.5L	V6	MPFI	99-02
		FIESTA	1.3L	L4	MPFI	98-00
		MYSTIQUE	2.5L	V6	MPFI	95-00
STANDARD	SC117					
WELLS	SU2112					
TOMCO	31109					
OTROS	5S4711 2401017					
DATOS EXTRAS						

FORD

NPC 43238
VSSFD006

		APLICACIÓN	DESPLAZAMIENTO	CILINDROS	SISTEMA	MODELO
OEM	AE8Z7M101A	FIESTA	1.0L 1.6L	L3 L4	MPFI	10-16
		FOCUS	1.0L 2.0L 2.3L	L3 L4	MPFI	12-17
STANDARD	SC507					
WELLS	SU13976					
TOMCO						
OTROS	5S12561					
DATOS EXTRAS		*SENSOR DE ENTRADA TRANSMISIÓN AUTOMÁTICA				

FORD


**NPC 42951C**CÓDIGO ALTERNO
VSSFD007

OEM	APLICACIÓN	DESPLAZAMIENTO	CILINDROS	SISTEMA	MODELO
YF1Z7H103AA	FREESTAR	3.9L 4.2L	V6	MPFI	04-07
	TAURUS	3.0L 3.5L	V6	MPFI	00-08
SC262	WINDSTAR	3.8L	V6	MPFI	01-03
	MONTEREY	4.2L	V6	MPFI	04-07
SU7834	SABLE	3.0L	V6	MPFI	00-05

DATOS EXTRAS
* SENSOR DE SALIDA TRANSMISIÓN AUTOMÁTICA**FORD****NPC 43001C**CÓDIGO ALTERNO
VSSFD008

OEM	APLICACIÓN	DESPLAZAMIENTO	CILINDROS	SISTEMA	MODELO
F65A9E731AA F65Z9E731AA F65Z9E-731AB	EXPEDITION	4.6L 5.4L	V8	MPFI	97-02
	F-150	4.2L 4.6L 4.9L 5.4L	L6 V6 V8	MPFI	97-03
SC147	F-150 HERITAGE	4.2L 4.6L 5.4L	V6 V8	MPFI	2004
SU2121	F-250	4.6L 5.0L 5.4L 5.8L 7.3L 7.5L	V8	MPFI	97-99
5S4726 2401030	F-250 SUPER DUTY	5.4L 6.0L 6.8L 7.3L	V8 V10	MPFI	99-04
5S4726 2401030	F-350	5.0L 5.8L 7.3L 7.5L	V8	MPFI	97-98
	NAVIGATOR	5.4L	V8	MPFI	98-03

DATOS EXTRAS
* SENSOR DE SALIDA DE TRANSMISIÓN**FORD****NPC 43240C**CÓDIGO ALTERNO
VSSFD009

OEM	APLICACIÓN	DESPLAZAMIENTO	CILINDROS	SISTEMA	MODELO
1F1Z7M101AA	FREESTAR	3.9L 4.2L	V6	MPFI	04-07
	MONTEREY	4.2L	V6	MPFI	04-07
SC212	SABLE	3.0L	V6	MPFI	01-05
	TAURUS	3.0L	V6	MPFI	01-07
SU7831	WINDSTAR	3.8L	V6	MPFI	01-03

DATOS EXTRAS
* SENSOR DE ENTRADA TRANSMISIÓN AUTOMÁTICA**FORD**


NPC 42700
**CÓDIGO ALTERNO
VSSFD010**

OEM	APLICACIÓN	DESPLAZAMIENTO	CILINDROS	SISTEMA	MODELO
2S659E731AD 2S659E731AA 2S659E731AB YS6T9E-731AC	COURIER	1.6L	L4	MPFI	02-06
	FIESTA	1.6 L	L4	MPFI	01-09
	IKON	1.6L	L4	MPFI	02-09
	KA	1.6 L	L4	MPFI	01-08

STANDARD	SC671
WELLS	SU13628 SU13585
TOMCO	
OTROS	5S17084 MTE-7321
DATOS EXTRAS	

FORD

NPC 42708
**CÓDIGO ALTERNO
VSSFD011**

OEM	APLICACIÓN	DESPLAZAMIENTO	CILINDROS	SISTEMA	MODELO
3L3Z7H103AA 6L3Z-7H103AA 6L3Z7H103AB	CROWN VICTORIA	4.6L	V8	MPFI	04-11
	EXPEDITION	4.6L 5.9L	V8	MPFI	04-09
	F-150	3.5L 3.7L 4.2L 4.6L 5.0L 5.4L 6.2L	V6 V8	MPFI	04-14
	GRAND MARQUIS	4.6L	V8	MPFI	04-11
	MARK LT	5.4L	V8	MPFI	06-08
	TOWN CAR	4.6L	V8	MPFI	04-11

STANDARD	SC305
WELLS	SU8829
TOMCO	31166
OTROS	5S7339 2401080
DATOS EXTRAS	*SENSOR DE SALIDA TRANSMISIÓN AUTOMÁTICA

FORD

NPC 42711
**CÓDIGO ALTERNO
VSSFD012**

OEM	APLICACIÓN	DESPLAZAMIENTO	CILINDROS	SISTEMA	MODELO
F4AP7H103AA F4AZ7H103A	CROWN VICTORIA	4.6L	V8	MPFI	92-03
	E-150 ECONOLINE	4.2L 4.6L 4.9L 5.0L 5.4L 5.8L	L6 V6 V8	MPFI	94-00
	E-250 ECONOLINE	4.2L 4.6L 5.4L	V6 V8	MPFI	97-00
	EXPEDITION	4.6L 5.4L	V8	MPFI	97-02
	EXPLORER	4.0L 5.0L	V6 V8	MPFI	1998 2001
	F-150	3.8L 4.2L 4.6L 4.9L 5.0L 5.4L 5.8L	L6 V6 V8	MPFI	92-00
	F-250	4.6L 4.9L 5.0L 5.4L 5.8L,7.3L,7.5L	L6 V8	MPFI	92-00
	F-250 SUPER DUTY	5.4L 6.8L 7.3L	V8 V10	MPFI	99-00
	F-350	4.9L 5.0L 5.8L 7.3L 7.5L	L6,V8	MPFI	92-98
	GRAND MARQUIS	4.6L	V8	MPFI	92-02
	MOUNTAINEER	4.0L 5.0L	V6 V8	MPFI	97-01
	MUSTANG	3.8L 4.6L 5.0L 5.4L 5.8L	V6 V8	MPFI	94-00
	TOWN CAR	4.6L	V8	MPFI	99-00

STANDARD	sc210
WELLS	SU11690
TOMCO	31300
OTROS	5S10237 2401058
DATOS EXTRAS	*SENSOR DE SALIDA TRANSMISIÓN AUTOMÁTICA

FORD


**NPC 43000C**CÓDIGO ALTERNO
VSSFD013

OEM	APLICACIÓN	DESPLAZAMIENTO	CILINDROS	SISTEMA	MODELO
5S4Z7H103AA 8S4Z7H103A XS4Z7H103AB	ECOSPORT	2.0L	L4	MPPFI	04-12
	FOCUS	2.0L 2.3L 2.5L	L4 L5	MPPFI	00-11
	MONDEO	2.0L	L4	MPPFI	01-07
	TRANSIT CONNECT	2.0L	L4	MPPFI	10-13

STANDARD SC293

WELLS SU8818

TOMCO 31983

OTROS 5S7328 2401112

DATOS
EXTRAS**FORD****NPC 42712C**CÓDIGO ALTERNO
VSSFD014

OEM	APLICACIÓN	DESPLAZAMIENTO	CILINDROS	SISTEMA	MODELO
1S7Z7M101KA F3RZ- 7M101A XS7Z7M101KA	ESCAPE	2.3L 3.0L	L4 V6	MPPFI	01-08
	MARINER	2.3L 3.0L	L4 V6	MPPFI	05-08
	COUGAR	2.0L 2.5L	L4 V6	MPPFI	99-02
	CONTOUR	2.0L 2.5L	L4 V6	MPPFI	95-00
	MYSTIQUE	2.0L 2.5L	L4 V6	MPPFI	95-00

STANDARD SC394 SC572 SC578

WELLS SU2321

TOMCO 31122

OTROS 5S5416 2401077

DATOS
EXTRAS *SENSOR DE ENTRADA
DE TRANSMISIÓN
AUTOMÁTICA**FORD****NPC 42713C**CÓDIGO ALTERNO
VSSFD015

OEM	APLICACIÓN	DESPLAZAMIENTO	CILINDROS	SISTEMA	MODELO
F8RZ7H103AA 5S9546 6L8Z7H103AA	ESCAPE	3.0L	V6	MPPFI	01-08
	MARINER	3.0L	V6	MPPFI	05-08

STANDARD SC325

WELLS SU2318 SU11008

TOMCO 31123

OTROS 5S5414 2401078

DATOS
EXTRAS**FORD**



NPC 50613C CÓDIGO ALTERNATIVO
VSSFD016

OEM: 98AB9E731AG 98AB9E-731AC 98AB9E731AD

STANDARD: SC793

WELLS: _____

TOMCO: _____

OTROS: _____

DATOS EXTRAS: * 8 VALVULAS

FORD

APLICACIÓN	DESPLAZAMIENTO	CILINDROS	SISTEMA	MODELO
FIESTA	2.0L	L4	MPFI	2008
FIESTA	1.6L	L4	MPFI	11-13
FIESTA IKON	1.6L	L4	MPFI	11-15



NPC 05095 CÓDIGO ALTERNATIVO
VSSGM001

OEM: 25074656

STANDARD: SC22

WELLS: SU1015

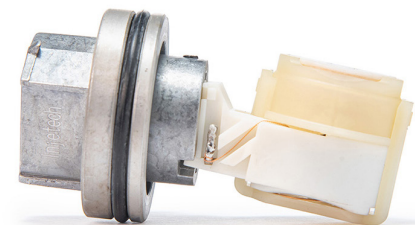
TOMCO: 31029

OTROS: 5S4635 2401018

DATOS EXTRAS: * TRANSMISIÓN MANUAL

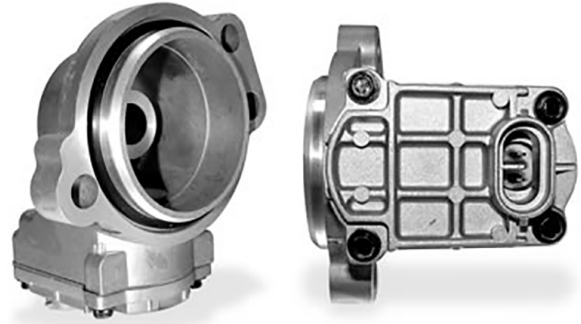
GM

APLICACIÓN	DESPLAZAMIENTO	CILINDROS	SISTEMA	MODELO
ACHIEVA	2.3L 2.4L 3.1L 3.3L	2.3L 2.4L 3.1L 3.3L	MPFI	92-97
BERETTA	2.0L 2.2L 2.3L 2.8L 3.1L	2.0L 2.2L 2.3L 2.8L 3.1L	TBI / MPFI	87-96
CAVALIER	2.2L 2.3L 2.4L 2.8L 3.1L	2.2L 2.3L 2.4L 2.8L 3.1L	MPFI	92-99
CELEBRITY	2.5L 2.8L	2.5L 2.8L	TBI / MPFI	88-89
CORSICA	2.0L 2.2L 2.8L 3.1L	2.0L 2.2L 2.8L 3.1L	TBI / MPFI	87-96
CUTLASS CALAIS	2.3L 2.5L 3.0L	2.3L 2.5L 3.0L	TBI / MPFI	1988
CUTLASS SUPREME	2.3L 2.8L 3.1L 3.4L 5.0L	2.3L 2.8L 3.1L 3.4L 5.0L	MPFI	88-92
GRAND AM	2.3L 2.4L 3.1L 3.3L	2.3L 2.4L 3.1L 3.3L	TBI / MPFI	90-98
GRAND PRIX	2.3L 2.8L 3.1L 3.4L	2.3L 2.8L 3.1L 3.4L	MPFI	88-93
LUMINA	2.2L 2.5L 3.1L 3.4L	2.2L 2.5L 3.1L 3.4L	TBI / MPFI	91-93
PONTIAC 6000	2.5L 2.8L	2.5L 2.8L	TBI / MPFI	1987
SUNBIRD	2.0L 3.1L	2.0L 3.1L	MPFI	92-94
SUNFIRE	2.2L 2.3L 2.4L	2.2L 2.3L 2.4L	MPFI	95-99
TEMPEST	2.2L 3.1L	2.2L 3.1L	MPFI	1991



**NPC 05096****VSSGM002**

		APLICACIÓN	DESPLAZAMIENTO	CILINDROS	SISTEMA	MODELO
OEM	10456114 19106769	ACHIEVA	2.3L 3.1L 3.3L	L4 V6	MPFI	92-95
	8652970 8665903 8683968	BERETTA	2.0L 2.2L 2.3L 2.8L 3.1L	L4 V6	TBI / MPFI	87-96
STANDARD	SC10	CAVALIER	2.2L 2.3L 2.4L 2.8L 3.1L	L4 V6	MPFI	92-01
WELLS	SU1002	CELEBRITY	2.5L 2.8L 3.1L	L4 V6	TBI / MPFI	88-90
TOMCO	31013	CENTURY	2.2L 2.5L 3.3L	L4 V6	TBI / MPFI	89-96
OTROS	5S4617 2401001	CORSICA	2.0L 2.2L 2.8L 3.1L	L4 V6	TBI / MPFI	87-96
DATOS EXTRAS	TRANSMISION AUTOMÁTICA / SENSOR DE SALIDA	CUTLASS	2.8L 3.1L	V6	MPFI	89-94
		CUTLASS CALAIS	2.3L 2.5L 3.3L	L4 V6	TBI / MPFI	1990
		CUTLASS CIERA	2.3L 2.5L 2.8L 3.1L 3.3L 3.8L	L4 V6	TBI / MPFI	89-96
GM		CUTLASS CRUISER	2.5L 3.1L 3.3L	L4 V6	TBI / MPFI	90-94
		CUTLASS SUPREME	2.3L 3.1L 3.4L	L4 V6	MPFI	91-92
		GRAND AM	2.3L 3.1L 3.3L	L4 V6	MPFI	91-95
		GRAND PRIX	2.3L 3.1L 3.4L	L4 V6	MPFI	90-93
		LUMINA	2.2L 2.5L 3.1L 3.4L	L4 V6	MPFI	90-93
		SILHOUETTE	3.1L 3.8L	V6	TBI / MPFI	90-94
		SKYLARK	2.3L 2.5L 3.1L 3.3L	L4 V6	TBI / MPFI	89-95
		SUNBIRD	2.0L 3.1L	L4 V6	MPFI	92-94
		SUNFIRE	2.2L 2.3L 2.4L	L4	MPFI	95-00
		TRANS SPORT	3.1L 3.4L 3.8L	V6	MPFI	90-96

**NPC 06833****VSSGM003**

		APLICACIÓN	DESPLAZAMIENTO	CILINDROS	SISTEMA	MODELO
OEM	15546837	ASTRO	2.5L 4.3L	L4 V6	TBI / MPFI	89-98
		BLAZER	3.1L 5.7L 6.2L	V6 V8	TBI / MPFI	89-91
		BLAZER	4.3L	V6	MPFI	95-97
STANDARD	SC134	BRAVADA	4.3L	V6	MPFI	91-94
		JIMMY	5.7L 6.2L	V8	MPFI	89-91
WELLS	SU1164	JIMMY	4.3L	V6	MPFI	1995
TOMCO	31113	PICKUP K1500 K2500	4.3L 5.0L 5.7L 6.2L 7.4L	V6 V8	TBI / DIESEL	89-91
OTROS	5S4666 2401010	PICKUP K3500	5.7L 6.2L 6.5L 7.4L	V8	TBI / MPFI / DIESEL	89-00
DATOS EXTRAS	* TRANSMISION MANUAL / SENSOR DE SALIDA	S10	2.2L 2.5L 2.8L 3.1L 4.3L	L4 V6	TBI / MPFI	90-96
		S10 BLAZER	2.8L 4.3L	V6	TBI	89-90
GM		S15	2.5L 2.8L 4.3L	L4 V6	TBI	89-90
		S15 JIMMY	2.8L 4.3L	V6	TBI	89-91
		SAFARI	2.5L 4.3L	L4 V6	TBI / MPFI	89-98
		SONOMA	2.2L 2.5L 2.8L 4.3L	L4 V6	TBI / MPFI	91-97
		SUBURBAN V1500 V2500	5.7L 6.2L 7.4L	V8	TBI / DIESEL	89-91

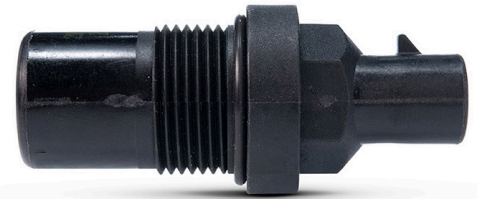
**NPC 08658****VSSGM004**

		APLICACIÓN	DESPLAZAMIENTO	CILINDROS	SISTEMA	MODELO
OEM	8654750 8673299	ASTRO	2.5L 4.3L	L4 V6	TBI / MPFI	89-95
		CAMARO	3.4L 3.8L 5.7L	V6 V8	MPFI	94-95
STANDARD	SC89	CAPRICE	4.3L 5.7L	V8	MPFI	94-95
		CORVETTE	5.7L	V8	MPFI	94-96
WELLS	SU1090	FIREBIRD	3.4L 5.7L	V6 V8	MPFI	1994
TOMCO	31057	FLEETWOOD	5.7L	V8	MPFI	94-95
OTROS	5S4626 2401020	IMPALA	5.7L	V8	MPFI	94-95
DATOS EXTRAS		JIMMY	4.3L	V6	MPFI	92-95
		PICKUP CHEVROLET SERIES C	4.1L 4.3L 5.0L 5.7L 6.2L 6.5L 7.4L	V6 V8	TBI / MPFI / DIESEL	88-95
GM		PICKUP GMC SERIES C	4.3L 5.0L 5.7L 6.2L 6.5L 7.4L	V6 V8	TBI / MPFI / DIESEL	88-98
		S10 (T/A)	2.2L 2.5L 2.8L 3.1L 4.3L	L4 V6	TBI / MPFI	89-95
		SONOMA (T/A)	2.2L 2.5L 2.8L 4.3L	L4 V6	TBI / MPFI	91-95
		S10 BLAZER	2.8L 3.1L 4.3L	V6	TBI / MPFI	89-94
		S15	2.5L 2.8L 4.3L	L4 V6	TBI	89-90
		S15 JIMMY	2.8L 4.3L	V6	TBI	1989
		SAFARI	2.5L 4.3L	L4 V6	TBI / MPFI	89-95
		SAVANA	4.3L 4.8L 5.0L 5.3L 5.7L 6.0L 6.5L 6.6L 7.4L 8.1L	V6 V8	MPFI / FLEX / BI-FUEL / DIESEL	96-08
		SUBURBAN	5.7L 6.2L 6.5L 7.4L	V8	TBI / MPFI / DIESEL	88-97
		TRACKER	1.6L	L4	MPFI	92-96
		VAN SERIES G	4.3L 5.0L 5.7L 6.2L 6.5L 7.4L	V6 V8	TBI / MPFI / DIESEL	90-96
		YUKON	5.7L 6.5L	V8	TBI / MPFI / DIESEL	92-95




NPC 09656
**CÓDIGO ALTERNATIVO
VSSGM005**

OEM		APLICACIÓN	DESPLAZAMIENTO	CILINDROS	SISTEMA	MODELO
12376520 8193026670 88984527		ASTRO	4.3L	V6	MPFI	99-05
		AVALANCHE	5.3L 6.0L	V8	MPFI / FLEX	07-13
		AVALANCHE 1500	5.3L	V8	MPFI	02-06
		AVALANCHE 2500	8.1L	V8	MPFI	02-06
		BLAZER	4.3L	V6	MPFI	99-04
		BRAVADA	4.2L 4.3L	L6 V6	MPFI	98-04
		CANYON	2.8L 2.9L 3.5L 3.7L 5.3L	L4 L5 V8	MPFI	04-10
		COLORADO	2.8L 2.9L 3.5L 3.7L 5.3L	L4 L5 V8	MPFI	04-12
		ENVOY	4.2L 5.3L	L6 V8	MPFI	02-09
		ESCALADE	5.7L	V8	MPFI	99-00
		ESCALADE	6.0L 6.2L	V8	MPFI	09-17
		ESCALADE ESV	6.0L 6.2L	V8	MPFI	03-17
		EXPRESS 1500	4.3L 5.3L	V6 V8	MPFI / FLEX	03-14
		HUMMER H1	6.5L	V8	DIESEL	2003
		HUMMER H2	6.0L	V8	MPFI	03-07
		HUMMER H3	3.5L 3.7L	L5	MPFI	06-07
		JIMMY	4.3L	V6	MPFI	98-04
		PICKUP C2500 C3500	5.0L 5.7L 6.5L 7.4L	V8	MPFI / DIESEL	99-00
		PICKUP C3500HD	6.5L,7.4L	V8	MPFI	99-00
		PICKUP K1500 K2500	5.0L 5.7L 6.5L 7.4L	V8	MPFI / DIESEL	99-00
		S10	2.2L 4.3L	L4 V6	MPFI / FLEX	99-03
		SAFARI	4.3L	V6	MPFI	99-05
		SAVANA 1500	5.3L	V8	MPFI / FLEX	03-14
		SILVERADO SIERRA 1500	4.3L 4.8L 5.3L 6.0L 6.2L	V6 V8	MPFI / FLEX	99-18
		SILVERADO SIERRA 2500	5.3L 5.7L 6.0L	V8	MPFI	99-04
		SILVERADO SIERRA 2500 HD	6.0L 6.6L 8.1L	V8	MPFI	01-19
		SILVERADO SIERRA 3500	5.3L 5.7L 6.0L 6.6L 8.1L	V8	MPFI	01-06
		SILVERADO SIERRA 3500 HD	6.0L 6.6L	V8	MPFI	07-19
		SKY	2.0L	L4	MPFI	2009
		SOLSTICE	2.0L	L4	MPFI	2009
		SONOMA	2.2L 4.3L	L4 V6	MPFI / FLEX	98-03
		SUBURBAN	5.3L 5.7L 6.0L 6.5L 7.4L 8.1L	V8	MPFI / FLEX	99-14
		TAHOE	4.8L 5.3L 5.7L 6.0L 6.2L 6.5L	V8	MPFI / FLEX / DIESEL	00-20
		TRAILBLAZER	4.2L 5.3L 6.0L	L6 V8	MPFI	02-09
		YUKON	4.8L 5.3L 5.7L 6.0L 6.2L	V8	MPFI / FLEX	99-20
		YUKON XL	5.3L 6.2L	V8	MPFI / FLEX	15-20
		YUKON XL 1500	5.3L 6.0L 6.2L	V8	MPFI / FLEX	00-14
		YUKON XL 2500	6.0L 8.1L	V8	MPFI / FLEX	00-13

GM

NPC 10274
**CÓDIGO ALTERNATIVO
VSSGM006**

OEM		APLICACIÓN	DESPLAZAMIENTO	CILINDROS	SISTEMA	MODELO
08672237 15580488		BLAZER	4.2L 4.3L	V6	MPFI	95-99 2002
		HOMBRE	4.3L	V6	MPFI	96-00
		JIMMY	4.3L	V6	TBI / MPFI	92-99
		PICKUP C3500	5.7L 6.5L 8.1L	V8	MPFI / DIESEL	01-02
		PICKUP C3500HD	6.5L 8.1L	V8	MPFI / DIESEL	01-02
		PICKUP R20	4.3L 4.8L 5.0L 5.7L 6.2L 7.4L	L6 V8	TBI / MPFI / DIESEL	1988
		PICKUP R2500	5.7L 6.2L 7.4L	V8	TBI / MPFI	1989
		S10	2.2L 2.5L 2.8L 3.1L 4.3L	L4 V6	TBI / MPFI	89-98
		S10 BLAZER	2.8L 4.3L	V6	TBI / MPFI	89-94
		S15	2.5L 2.8L 4.3L	L4 V6	TBI	89-90
		S15 JIMMY	2.8L 4.3L	V6	TBI	89-91
		SILVERADO	5.7L	V8	MPFI	1999
		SONOMA	2.2L 2.5L 2.8L 4.3L	L4 V6	TBI / MPFI	91-99
		VAN P30	3.9L 4.3L 5.7L 6.2L 6.5L 7.4L	L4 V6 V8	TBI / MPFI / DIESEL	91-99
		VAN P3500	3.9L 4.3L 5.7L 6.2L 6.5L 7.4L	L4 V6 V8	TBI / MPFI / DIESEL	91-99

GM


**NPC 11518****VSSGM008**

OEM	APLICACIÓN	DESPLAZAMIENTO	CILINDROS	SISTEMA	MODELO
10456193	ACHIEVA	2.4L	L4	MPFI	97-98
	ALERO	2.2L 2.4L 3.4L	L4 V6	MPFI	99-04
STANDARD SC129	CAVALIER	2.2L 2.3L 2.4L	L4	MPFI / BI-FUEL	95-05
WELLS SU1116	CLASSIC	2.2L	L4	MPFI	04-05
TOMCO 31047	CUTLASS	3.1L	V6	MPFI	97-98
OTROS 5S5403 2401019	GRAND AM	2.2L 2.4L 3.4L	L4 V6	MPFI	99-05
	HHR	2.0L 2.2L 2.4L	L4	MPFI / FLEX	06-11
DATOS EXTRAS	MALIBU	2.2L 2.4L 3.1L 3.5L 3.6L 3.9L	L4 V6	MPFI	97-10
	PONTIAC G5	2.2L 2.4L	L4	MPFI	07-10
	PONTIAC G6	2.4L 3.5L	L4 V6	MPFI	2005 2010
	PURSUIT	2.2L 2.4L	L4	MPFI	05-06

GM**NPC 11519****VSSGM009**

OEM	APLICACIÓN	DESPLAZAMIENTO	CILINDROS	SISTEMA	MODELO
15547452 12215001	BLAZER	3.1L 4.2L 4.3L 5.7L 6.2L	V6 V8	TBI / MPFI / DIESEL	88-05
STANDARD SC131	BRAVADA	4.3L	V6	MPFI	93-01
WELLS SU1145	ENVOY XL XUV	4.2L 5.3L	V6 V8	MPFI	03-04
TOMCO 31051	ESCALADE	5.3L 6.0L	V8	MPFI	2002
OTROS 5S4668 5S8078	ESCALADE EXT	6.0L	V8	MPFI	02-06
DATOS EXTRAS	JIMMY	4.3L 5.7L 6.2L	V6 V8	TBI / MPFI / DIESEL	88-05
	MICROBUS	5.7L	V8	TBI	92-99
	PICKUP K1500	4.3L 5.0L 5.7L 6.2L 6.5L	V6 V8	TBI / MPFI / DIESEL	88-99
	PICKUP K2500	4.3L 5.0L 5.7L 6.2L 6.5L 7.4L	V6 V8	TBI / MPFI / DIESEL	88-00
	PICKUP K3500	5.7L 6.2L, 7.4L	V8	TBI / MPFI / DIESEL	88-91
	S10	2.2L 2.5L 2.8L 3.1L 4.3L	L4 V6	TBI / MPFI / FLEX	89-04
	S10 BLAZER	2.8L 4.3L	V6	MPFI / TBI	89-94
	S15	2.5L 2.8L 4.3L	L4 V6	TBI	89-90
	S15 JIMMY	2.8L 4.3L	V6	TBI	89-91
	SILVERADO	5.7L	V8	TBI	1999
	SONOMA	2.2L 2.5L 2.8L 4.3L	L4 V6	TBI / MPFI / FLEX	91-04
	SUBURBAN	5.7L 6.2L 6.5L 7.4L	V8	TBI / MPFI / DIESEL	88-98
	TAHOE	5.7L 6.5L	V8	MPFI / DIESEL	95-98
	TRAILBLAZER	4.2L	V6	MPFI	03-04
	TRAILBLAZER EXT	4.2L 5.3L	V6 V8	MPFI	03-04
	YUKON	5.7L 6.5L	V8	MPFI / DIESEL	92-98

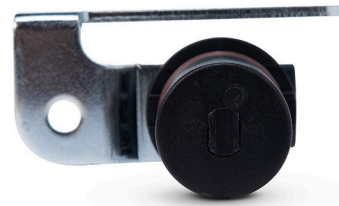
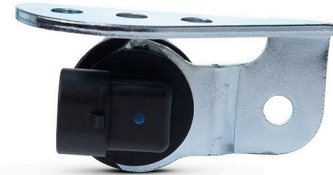
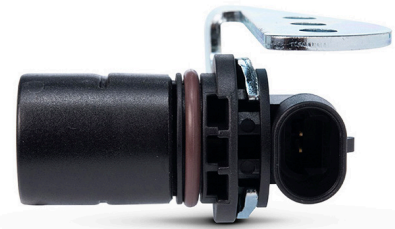
GM**NPC 37786****VSSGM011**

OEM	APLICACIÓN	DESPLAZAMIENTO	CILINDROS	SISTEMA	MODELO
9114603 12571828	ASTRA	1.8L 2.0L	L4	MPFI	00-06
	CHEVY	1.6L	L4	MPFI	04-12
STANDARD SC311 SC323 SC351	CORSA	1.4L 1.8L	L4	MPFI	02-08
WELLS SU1503	CADILLAC CTS	2.8L 3.0L 3.2L 3.6L 5.7L 6.0L	V6 V8	MPFI	03-12
TOMCO 31987	TORNADO	1.8L	L4	MPFI	04-11
OTROS 5S4880 5S5426	MERIVA	1.8L	L4	MPFI	04-06

GM


NPC 11714
**CODIGO ALTERNO
VSSGM010**

OEM	APLICACION	DESPLAZAMIENTO	CILINDROS	SISTEMA	MODELO
10456194 10456520 24225896	ASTRO SAFARI	4.3L	V6 OHV	MPFI	96-05
	AVALANCHE	5.3L 6.0L	V8 OHV	MPFI / FLEX	07-13
	AVALANCHE 1500	5.3L	V8 OHV	MPFI / FLEX	02-06
	AVALANCHE 2500	8.1L	V8 OHV	MPFI / FLEX	02-03
	BLAZER	3.1L,5.7L	V6 OHV V8 OHV/ TURBO	TBI / MPFI / DIESEL	92-93
	BLAZER JIMMY	4.2L,4.3L	V6 OHV	MPFI	96-05
	CAMARO FIREBIRD	3.8L 5.7L	V6 OHV V8 OHV	MPFI	96-02
	CAPRICE	4.3L 5.7L	V8 OHV	MPFI	96-96
	COLORADO CANYON	2.8L 2.9L 3.5L 3.7L 5.3L	L4 DOHC L5 DOHC V8 OHV	MPFI	04-12
	ENVOY ENVOY XL ENVOY XUV	4.2L 5.3L	L6 DOHC V8 OHV	MPFI	02-09
	ESCALADE	5.3L 5.7L 6.0L	V8 OHV	MPFI	99-06
	EXPRESS SAVANA	4.3L,4.8L 5.0L,5.3L 5.7L 6.0L 6.5L 6.6L 7.4L,8.1L	V6 OHV V8 OHV/ TURBO	TBI / MPFI / DIESEL	96-14
	FLEETWOOD	5.7L	V8 OHV	MPFI	1996
	IMPALA ROADMASTER	5.7L	V8 OHV	MPFI	96-96
	PICKUP C1500	4.1L,4.3L 5.0L 5.7L 6.5L	V6 OHV V8 OHV/ TURBO	TBI / MPFI / DIESEL	96-01
	PICKUP C2500	5.0L 5.7L 6.5L 7.4L	V6 OHV V8 OHV/ TURBO	TBI / MPFI / DIESEL	96-00
	PICKUP C3500	5.7L 6.5L 7.4L	V8 OHV/ TURBO	MPFI / DIESEL	96-00
	PICKUP C3500 HD	6.5L 7.4L,8.1L	V8 OHV/ TURBO	MPFI / DIESEL	96-02
	PONTIAC GTO	5.7L 6.0L	V8 OHV	MPFI	04-06
	RAINIER	4.2L 5.3L	L6 DOHC V8 OHV	MPFI	04-07
	S10 SONOMA	2.2L 4.3L	L4 OHV V6 OHV	MPFI / FLEX	96-03
	SILVERADO SIERRA 1500	4.3L 4.8L 5.3L 6.0L 6.2L	V6 OHV V8 OHV	MPFI / FLEX	99-13
	SILVERADO 1500 CLASSIC	4.3L 4.8L 5.3L 6.0L,	V6 OHV V8 OHV	MPFI	2007
	SILVERADO SIERRA 1500 HD	6.0L	V8 OHV	MPFI	01-03 05-06
	SILVERADO SIERRA 1500 HD CLASSIC	6.0L	V8 OHV	MPFI	2007
	SILVERADO SIERRA 2500	5.3L,5.7L 6.0L	V8 OHV	MPFI / BI- FUEL	99-04
	SILVERADO SIERRA 2500 HD	6.0L 6.6L 8.1L	V8 OHV/ TURBO	MPFI / BI-FUEL / DIESEL	01-08
	SILVERADO 2500 HD CLASSIC	8.1L	V8 OHV/ TURBO	MPFI	2007
	SILVERADO SIERRA 3500	5.3L,5.7L,6.0L 6.6L 8.1L	V8 OHV/ TURBO	MPFI / DIESEL	01-06
	SILVERADO 3500 CLASSIC	6.0L,8.1L	V8 OHV/ TURBO	MPFI	2007
	SSR	5.3L 6.0L	V8 OHV	MPFI	03-06
	SUBURBAN 1500	5.3L,5.7L 6.0L	V8 OHV	MPFI / FLEX	97-08
	SUBURBAN 2500	6.0L 8.1L	V8 OHV	MPFI	00-06
	SUBURBAN C1500 C2500	5.7L 6.5L 7.4L	V8 OHV/ TURBO	TBI / MPFI / DIESEL	92-99
	TAHOE	4.8L 5.3L 5.7L,6.0L,6.2L 6.5L	V8 OHV/ TURBO	MPFI / DIESEL	95-09
	TRAILBLAZER TRAILBLAZER EXT	4.2L 5.3L 6.0L	L6 DOHC V8 OHV	MPFI	02-09
	VAN G30	4.3L 5.7L 6.5L 7.4L	V6 OHV V8 OHV	TBI / DIESEL	1996
	G1500,G2500,G3500	4.3L 5.0L 5.7L 6.2L 6.5L 7.4L	V6 OHV V8 OHV	TBI / DIESEL	93-95
	YUKON,XL 1500 XL 2500	4.8L 5.3L 5.7L 6.0L,6.2L 6.5L 8.1L	V8 OHV	MPFI / FLEX	96-09

GM


**NPC 42999C****VSSGM012**

OEM		APLICACIÓN	DESPLAZAMIENTO	CILINDROS	SISTEMA	MODELO
24232088	10456568	ALLURE	3.6L 3.8L 5.3L	V6 V8	MPFI	05-09
		AURORA	3.5L 4.0L	V6,V8	MPFI	01-03
		AZTEK	3.4L	V6	MPFI	01-05
		BONNEVILLE	3.8L	V6	MPFI	99-05
		CADILLAC CTS	3.2L 3.6L 5.7L	V6 V8	MPFI	2004
		CADILLAC CTS	2.0L 3.0L 3.6L 6.2L	L4 V6 V8	MPFI	09-15
		CAMARO	3.4L 3.8L 5.7L	V6 V8	MPFI	93-95
		CAMARO	6.2L 7.0L	V8	MPFI	10-15
		CENTURY	3.1L	V6	MPFI	00-05
		FIREBIRD	3.4L 3.8L 5.7L	V6,V8	MPFI	93-02
		GRAND PRIX	3.1L 3.8L 5.3L	V6,V8	MPFI	00-08
		GTO	5.7L 6.0L	V8	MPFI	04-06
		IMPALA	3.4L 3.5L 3.8L 3.9L 5.3L	V6 V8	MPFI	00-11
		INTRIGUE	3.5L 3.8L	V6	MPFI	99-02
		LACROSSE	3.6L 3.8L 5.3L	V6 V8	MPFI	05-09
		LESABRE	3.8L	V6	MPFI	99-05
		LUCERNE	3.8L 3.9L	V6	MPFI	06-11
		LUMINA	3.1L 3.8L	V6	MPFI	99-01
		MALIBU	3.9L	V6	MPFI	06-07
		MONTANA	3.4L,3.5L,3.9L	V6	MPFI	99-06
		MONTE CARLO	3.1L 3.4L 3.5L 3.8L 3.9L 5.3L	V6 V8	MPFI	99-07
		PARK AVENUE	3.8L	V6	MPFI	99-05
		PONTIAC G6	2.4L 3.5L,3.6L 3.9L	L4 V6	MPFI	08-09
		REGAL	3.8L	V6	MPFI	99-04
		RENDEZVOUS	3.4L 3.5L 3.6L	V6	MPFI	02-06
		RIVIERA	3.8L	V6	MPFI	1999
		SILHOUETTE	3.4L	V6	MPFI	99-04
		TERRAZA	3.9L	V6	MPFI	06-07
		UPLANDER	3.5L 3.9L	V6	MPFI	05-08
		VENTURE	3.4L	V6	MPFI	99-05

GM**NPC 43002C****VSSGM013**

OEM		APLICACIÓN	DESPLAZAMIENTO	CILINDROS	SISTEMA	MODELO
10456173	10456545	ACHIEVA	2.4L 3.1L	L4 V6	MPFI	97-98
10456546	24238267	ALERO	2.2L 2.4L 3.4L	L4 V6	MPFI	99-04
DR65445		CAVALIER	2.2L 2.3L 2.4L	L4	MPFI	95-05
		CLASSIC	2.2L	L4	MPFI	04-05
		COBALT	2.0L 2.2L	L4	MPFI	05-10
		CUTLASS	3.1L	V6	MPFI	97-98
		GRAND AM	2.2L 2.3L 2.4L 3.1L 3.4L	L4 V6	MPFI	95-05
		HHR	2.2L 2.4L	L4	MPFI	06-11
		MALIBU	2.2L 2.4L 3.1L 3.5L	L4 V6	MPFI	97-10
		MONTANA	3.4L 3.5L 3.9L	V6	MPFI	99-06
		PONTIAC G5	2.2L 2.4L	L4	MPFI	07-10
		PONTIAC G6	2.4L 3.5L 3.6L 3.9L	L4 V6	MPFI	08-10
		PURSUIT	2.2L 2.4L	L4	MPFI	05-06
		SUNFIRE	2.2L 2.3L 2.4L	L4	MPFI	95-05

GM


NPC 42937
**CÓDIGO ALTERNO
VSSGM014**

OEM	93741837	APLICACIÓN	DESPLAZAMIENTO	CILINDROS	SISTEMA	MODELO
		AVEO	1.6 L	L4	MPFI	04-18
		AVEO 5	1.6 L	L4	MPFI	06-11
		PONTIAC G3	1.6 L	L4	MPFI	09-10

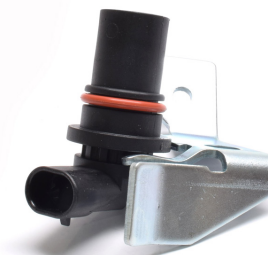
STANDARD	SC356
WELLS	SU9585
TOMCO	
OTROS	5S8119

DATOS EXTRAS	**SENSOR DE ENTRADA DE TRANSMISIÓN AUTOMÁTICA
--------------	---

GM

NPC 42707C
**CÓDIGO ALTERNO
VSSGM015**

OEM	8661628 8683265 8685042	APLICACIÓN	DESPLAZAMIENTO	CILINDROS	SISTEMA	MODELO
		AVALANCHE	5.3L,6.0L	V8	MPFI	07-08
		AVALANCHE 1500	5.3L,8.1L	V8	MPFI	02-06
		BLAZER	3.1L,5.7L,6.2L,6.5L	V8	TBI,MPFI	91-94
		PICKUP SERIES C/K	4.3L,5.0L,5.7L,6.2L,6.5L,7.4L	V6,V8	TBI,MPFI	88-02
		ESCALADE	5.3L,6.0L	V8	MPFI	02-06
		ESCALADE ESV	6.0L,6.2L	V8	MPFI	03-07
		ESCALADE EXT	6.0L	V8	MPFI	02-06
		EXPRESS SAVANA 1500	4.3L,5.0L,5.3L,5.7L	V6,V8	MPFI	96-08
		EXPRESS 2500	4.3L,4.8L,5.0L,5.3L,5.7L,6.0L,6.5L,6.6L	V8	MPFI	96-09
		SAVANA 2500	4.3L,4.8L,5.0L,5.3L,5.7L,6.0L,6.5L,6.6L	V8	MPFI	96-09
		EXPRESS 3500	4.8L,5.3L,5.7L,6.0L,6.5L,6.6L,7.4L,8.1L	V8	MPFI	96-09
		SAVANA 3500	4.8L,5.3L,5.7L,6.0L,6.5L,6.6L,7.4L,8.1L	V8	MPFI	96-09
		G10,G20,G30	4.3L,5.0L,5.7L,6.2L,6.5L,7.4L	V6,V8	MPFI	90-96
		G1500,G2500,G3500	4.3L,5.0L,5.7L,6.2L,6.5L,7.4L	V6,V8	TBI,MPFI	90-96
		SILVERADO SIERRA	4.3L,4.8L,5.3L,5.7L 6.0L 6.2L 6.6L 8.1L	V6,V8	MPFI	99-07
		SUBURBAN R1500 R2500	5.7L 6.2L,7.4L	V8	MPFI	88-91
		SUBURBAN V1500,V2500	5.7L,6.2L	V8	MPFI	1991
		SUBURBAN C1500 C2500	5.7L,6.5L,7.4L	V8	MPFI	92-99
		SUBURBAN K1500 K2500	5.7L,6.5L,7.4L	V8	MPFI	92-99
		SUBURBAN	5.3L,5.7L,6.0L	V8	MPFI	00-08
		SUBURBAN 1500 2500	5.3L,5.7L,6.0L,8.1L	V8	MPFI	00-08
		TAHOE	4.8L,5.3L	V8	MPFI	00-08
		TAHOE	5.7L,6.5L	V8	MPFI	95-00
		TAHOE	6.0L,6.2L	V8	MPFI	2008
		YUKON	4.8L,5.3L,6.0L	V8	MPFI	00-08
		YUKON	5.7L	V8	MPFI	92-00
		YUKON	6.2L	V8	MPFI	07-08
		YUKON	6.5L	V8	MPFI	94-97
		YUKON XL 1500	5.3L,6.0L,6.2L	V8	MPFI	00-08
		YUKON XL 2500	6.0L,8.1L	V8	MPFI	00-08

GM


**NPC 48391C****VSSGM016**

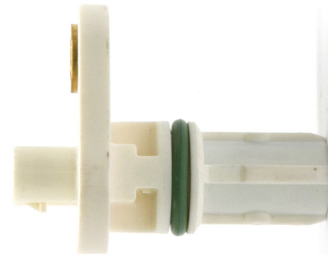
		APLICACIÓN	DESPLAZAMIENTO	CILINDROS	SISTEMA	MODELO
OEM	29536408	SILVERADO 2500	5.3L 6.0L	V8	MPFI	2003
		SILVERADO 2500 HD	6.0L 6.6L 8.1L	V8	MPFI	01-15
STANDARD	SC163	SILVERADO 3500	5.3L 5.7L 6.0L 6.6L 8.1L	V8	MPFI	01-05
		SILVERADO 3500 HD	6.0L 6.6L	V8	MPFI	07-15
WELLS	SU1406	SIERRA 2500 HD	6.0L 6.6L 8.1L	V8	MPFI	01-15
TOMCO	31132	SIERRA 3500	6.0L 6.6L 8.1L	V8	MPFI	01-07
OTROS	5S4671 2401101	SIERRA 3500 HD	6.0L 6.6L	V8	MPFI	07-15

DATOS EXTRAS RWD / TRANS. AUT. 5 VELOCIDADES

GM**NPC 48410C****VSSGM017**

		APLICACIÓN	DESPLAZAMIENTO	CILINDROS	SISTEMA	MODELO
OEM	55568130	CRUZE	1.4L 1.6L 1.8L 2.0L	L4	MPFI	11-18
		ORLANDO	2.4L	L4	MPFI	12-14
STANDARD	SC591	REGAL	2.0L 2.4L	L4	MPFI	11-15
		SONIC	1.4L 1.6L 1.8L	L4	MPFI	13-19
WELLS	SU15312	TRAX	1.4L 1.8L	L4	MPFI	13-14
TOMCO						
OTROS	5S13906					

DATOS EXTRAS

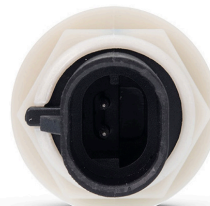
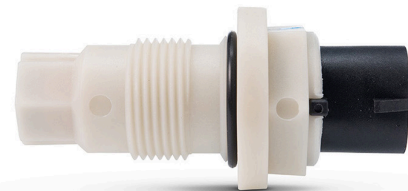
GM**NPC 08660**

CÓDIGO ALTERNO

GM MULTIMARCA

		APLICACIÓN	DESPLAZAMIENTO	CILINDROS	SISTEMA	MODELO
OEM	4412878 4800878 M04800878	G1500 VAN	4.3L 5.0L 5.7L	V6 V8	MPFI	1992
		G2500 VAN	4.3L 5.0L 5.7L 6.2L	V6 V8	MPFI	1992
STANDARD	SC103	G3500 VAN	4.3L 5.7L 6.2L 7.4L	V6 V8	MPFI	1992
WELLS	SU1018	YUKON	4.8L 5.3L 6.0L	V8	MPFI	2005
TOMCO	31999	YUKON XL 1500	5.3L 6.0L	V8	MPFI	2005
OTROS	5S5409 2401012	YUKON XL 2500	6.0L 8.1L	V8	MPFI	2005

DATOS EXTRAS * SENSOR DE ENTRADA TRANSMISIÓN AUTOMÁTICA

GM



HONDA

NPC 42710		CÓDIGO ALTERNO VSSHD001				
OEM	28650PPW013	APLICACIÓN	DESPLAZAMIENTO	CILINDROS	SISTEMA	MODELO
	28810PPW013	ACCORD	2.4L 3.0L	L4 V6	MPFI	03-07
STANDARD	SC234	CR-V	2.4L	L4	MPFI	05-06
	SU11011	ELEMENT	2.4L	L4	MPFI	03-06
WELLS	31104	ODYSSEY	3.5L	V6	MPFI	05-06
TOMCO	31104	ACURA TL	3.2L	V6	MPFI	04-06
OTROS	5S9549 2401076	ACURA TSX	2.4L	L4	MPFI	04-08
		ACURA RSX	2.0L	L4	MPFI	03-06
DATOS EXTRAS	* TRANSMISIÓN AUTOMÁTICA					
HONDA						



**NPC 48493C**CÓDIGO ALTERNO
VSSHD002

OEM	APLICACIÓN	DESPLAZAMIENTO	CILINDROS	SISTEMA	MODELO
28810RZH004	ACCORD	2.4L 3.5L	L4 V6	MPPFI	08-17
	CR-V	2.4L	L4	MPPFI	07-11
	CR-Z	1.5L	L4	MPPFI	11-16
	ELEMENT	2.4L	L4	MPPFI	07-11
	INSIGHT	1.3L	L4	MPPFI	10-14

STANDARD SC478

WELLS SU11016

TOMCO

OTROS 5S9554

DATOS EXTRAS * SENSOR DE ENTRADA

HONDA**NPC 48494C**CÓDIGO ALTERNO
VSSHD003

OEM	APLICACIÓN	DESPLAZAMIENTO	CILINDROS	SISTEMA	MODELO
78410S5A901 78410S5A902	CIVIC	1.7L	L4	MPPFI	01-05

STANDARD SC151

WELLS SU5474

TOMCO

OTROS 5S4735

DATOS EXTRAS * TRANSMISIÓN MANUAL

HONDA**NPC 48411C**CÓDIGO ALTERNO
VSSHD004

OEM	APLICACIÓN	DESPLAZAMIENTO	CILINDROS	SISTEMA	MODELO
28810RWE003	CIVIC	1.5L 1.8L 2.4L	L4	MPPFI	12-13
	CR-Z	1.5L	L4	MPPFI	11-16
	FIT	1.5L	L4	MPPFI	09-13
	INSIGHT	1.3L	L4	MPPFI	10-14
	ODYSSEY	3.5L	V6	MPPFI	07-13
	PILOT	3.5L	V6	MPPFI	09-15
	RIDGELINE	3.5L	V6	MPPFI	09-14
	ACURA MDX	3.5L 3.7L	V6	MPPFI	06-13
	ACURA TL	3.2L 3.5L 3.7L	V6	MPPFI	07-14
	ACURA RDX	2.3L 3.5L	L4 V6	MPPFI	07-14

STANDARD SC484

WELLS SU11015

TOMCO

OTROS 5S9553

DATOS EXTRAS

HONDA


NPC 48496C CÓDIGO ALTERNO
VSSHD005

		APLICACIÓN	DESPLAZAMIENTO	CILINDROS	SISTEMA	MODELO
OEM	78410S5A911 78410S5A912	CIVIC	1.7L	L4	MPFI	01-05
STANDARD	SC150					
WELLS	SU5475					
TOMCO						
OTROS	5S4734 2401036					
DATOS EXTRAS	* TRANSMISIÓN AUTOMÁTICA					

HONDA

NPC 50008C CÓDIGO ALTERNO
VSSHD006

		APLICACIÓN	DESPLAZAMIENTO	CILINDROS	SISTEMA	MODELO
OEM	28810RPC003 28810RPC013	ACCORD	1.5L 2.0L 2.4L 3.5L	L4 V6	MPFI	13-20
		CIVIC	1.5L 1.8L 2.0L 2.4L	L4	MPFI	06-20
		FIT	1.5L	L4	MPFI	07-19
		HR-V	1.8L	L4	MPFI	16-18
STANDARD	SC495					
WELLS	SU11014					
TOMCO	31161					
OTROS	5S9552					
DATOS EXTRAS	* TRANSMISIÓN MANUAL					

HONDA

NPC 50009C CÓDIGO ALTERNO
VSSHD007

		APLICACIÓN	DESPLAZAMIENTO	CILINDROS	SISTEMA	MODELO
OEM	28820RPC003 28820RPC013	ACCORD	2.0L 2.4L 3.5L	L4 V6	MPFI	08-17
		CIVIC	1.3L 1.5L 1.8L 2.0L 2.4L	L4	MPFI	06-19
		CROSSTOUR	2.4L 3.5L	L4 V6	MPFI	12-15
		ODYSSEY	3.5L	V6	MPFI	14-17
		PILOT	3.5L	V6	MPFI	16-20
		RIDGELINE	3.5L	V6	MPFI	17-19
		ACURA MDX	3.5L	V6	MPFI	14-15
		ACURA RDX	3.5L	V6	MPFI	15-18
		ACURA RL	3.7L	V6	MPFI	09-10
		ACURA RLX	3.5L	V6	MPFI	14-17
		ACURA TSX	3.5L	V6	MPFI	10-14
STANDARD	SC612					
WELLS	SU11020					
TOMCO	31155					
OTROS	5S9558					
DATOS EXTRAS	* TRANSMISIÓN AUTOMÁTICA					

HONDA



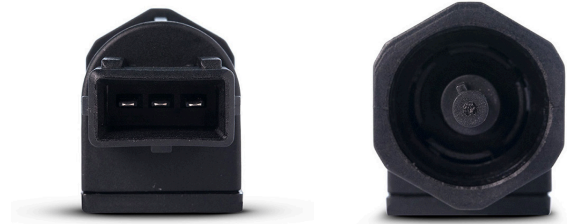

HYUNDAI

NPC 39231

CÓDIGO ALTERNATIVO
VSSHY001

OEM	964204A000	964204A600	APLICACIÓN	DESPLAZAMIENTO	CILINDROS	SISTEMA	MODELO
			ACCENT	1.5L 1.6L	L4	MPI	02-17
			SONATA	2.4L 2.5L 2.7L	L4,V6	MPI	99-05
			ELANTRA	1.8L 2.0L	L4	MPI	03-14
			TIBURON	2.0L 2.7L	L4,V6	MPI	03-08
			TUCSON	2.0L 2.7L	L4 V6	MPI	06-09
			KIA FORTE	1.6L 1.8L 2.0L 2.4L	L4	MPI	10-15
			KIA OPTIMA	2.4L 2.5L 2.7L	L4 V6	MPI	01-10
			KIA SOUL	1.6L 2.0L	L4	MPI	10-13
			KIA RIO	1.6L	L4	MPI	07-10

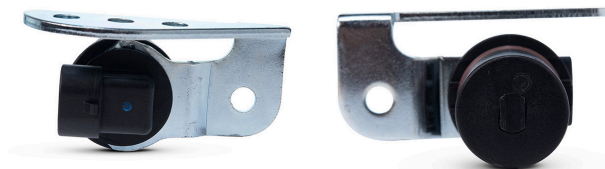
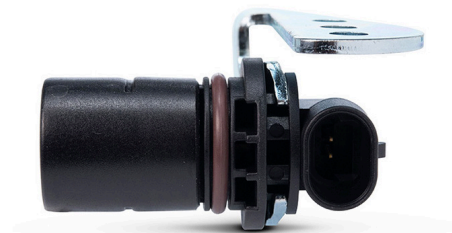
HYUNDAI





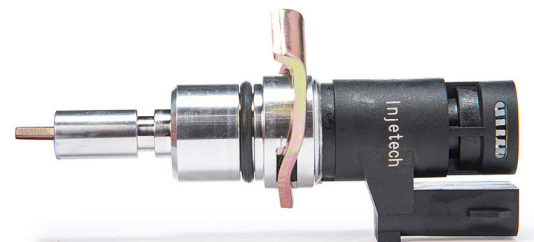
ISUZU

NPC 11714		ISUZU MULTIMARCA				
CÓDIGO ALTERNO		APLICACIÓN	DESPLAZAMIENTO	CILINDROS	SISTEMA	MODELO
OEM	10456194 10456520 24225896	ASCENDER	4.2L 5.3L	V6 OHV V8 OHV	MPFI	03-08
STANDARD	SC90	I-280	2.8L	L4	MPFI	2006
WELLS	SU1089	I-290	2.9L	L4	MPFI	07-08
TOMCO	31061	HOMBRE	2.2L 4.3L	L4 V6	MPFI	96-00
OTROS	5S4627 2401005					
DATOS EXTRAS						
ISUZU						



MAZDA

NPC 05093		MAZDA MULTIMARCA				
CÓDIGO ALTERNO		APLICACIÓN	DESPLAZAMIENTO	CILINDROS	SISTEMA	MODELO
OEM	E45F9E731AA E45Y9E731A E6DF9E731DA	B2300	2.3L	L4	MPFI	94-97
STANDARD	SC37	B3000	3.0L	V6	MPFI	94-97
WELLS	SU1019	B4000	4.0L	V6	MPFI	94-97
TOMCO	31030	NAVAJO	4.0L	V6	MPFI	92-94
OTROS	5S4713 2401003					
DATOS EXTRAS						
MAZDA						





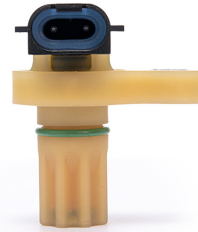
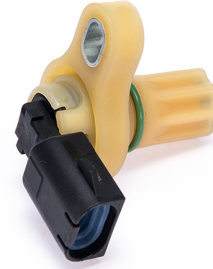
NPC **42712C**

CODIGO ALTERNO

MAZDA MULTIMARCA

OEM	1S7Z7M101KA F3RZ-7M101A XS7Z7M101KA	APLICACIÓN	DESPLAZAMIENTO	CILINDROS	SISTEMA	MODELO
		MAZDA 626	2.0L 2.5L	L4 V6	MPFI	00-02
		MAZDA MX-6	2.0L 2.5L	L4 V6	MPFI	93-94
STANDARD	SC394 SC572 SC578	TRIBUTE	2.0L 2.3L 2.5L 3.0L	L4 V6	MPFI	01-11
WELLS	SU2321					
TOMCO	31122					
OTROS	5S5416 2401077					
DATOS EXTRAS	* TRANSMISIÓN AUTOMÁTICA					

MAZDA



MITSUBISHI

NPC **42950C**

CODIGO ALTERNO **VSSMT001**

OEM	MD757541	APLICACIÓN	DESPLAZAMIENTO	CILINDROS	SISTEMA	MODELO
		ECLIPSE	2.4L	L4	MPFI	00-05
		GALANT	2.4L 3.0L	L4 V6	MPFI	99-00 2003
		LANCER	2.0L 2.4L	L4	MPFI	02-07
STANDARD	SC224	MIRAGE	1.5L,1.8L	L4	MPFI	97-02
WELLS	SU3253					
TOMCO	31126					
OTROS	5S4678 2401107					
DATOS EXTRAS						

MITSUBISHI





NISSAN

NPC 11512 CÓDIGO ALTERNATIVO **VSSNS002**

OEM	APLICACIÓN	DESPLAZAMIENTO	CILINDROS	SISTEMA	MODELO
2501075P02	FRONTIER	3.3L	V6 SOHC/ SC	MPFI	99-02
	PATHFINDER	3.0L	V6 SOHC	MPFI	94-95

STANDARD	SC66
WELLS	SU4655
TOMCO	
OTROS	5S4810

DATOS EXTRAS * TRANSMISIÓN MANUAL

NISSAN



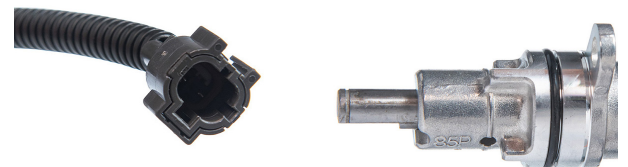
NPC 11513 CÓDIGO ALTERNATIVO **VSSNS003**

OEM	APLICACIÓN	DESPLAZAMIENTO	CILINDROS	SISTEMA	MODELO
2501085P00 2501085P01	FRONTIER *	2.4L	L4	MPFI	98-00
	FRONTIER *	3.3L	V6	MPFI	99-00 2002
	PICKUP D21	2.4L	L4	MPFI	97-08
	NP300	2.4L	L4	MPFI	09-16
	PATHFINDER *	3.0L	V6	MPFI	94-95
	XTERRA *	3.3L	L4 V6	MPFI	00-01

STANDARD	SC71 SC72
WELLS	SU4643 SU4657
TOMCO	31986
OTROS	5S4790 5S4791

DATOS EXTRAS * TRANSMISIÓN AUTOMÁTICA

NISSAN





NPC 42952C

CÓDIGO ALTERNO
VSSNS004

OEM	APLICACIÓN	DESPLAZAMIENTO	CILINDROS	SISTEMA	MODELO
327024E814 327024Z020	ALMERA	1.8L	L4	MPFI	02-03
	ALTIMA	2.4L	L4	MPFI	95-97
	SENTRA	1.8L 2.0L 2.5L	L4	MPFI	00-06

STANDARD SC160 SC217

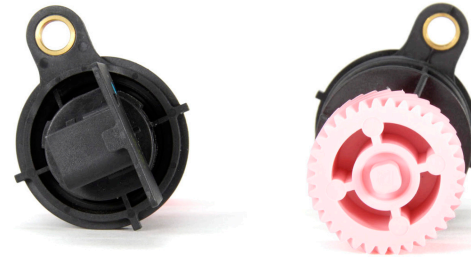
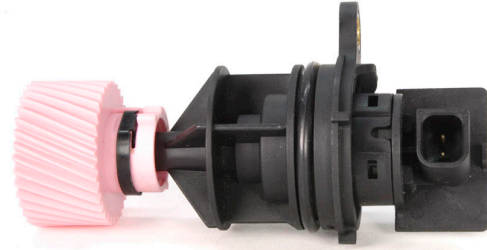
WELLS SU6373

TOMCO 31137

OTROS 5S4915 2401099

DATOS EXTRAS * TRANSMISIÓN AUTOMÁTICA

NISSAN



NPC 43242C

CÓDIGO ALTERNO
VSSNS005

OEM	APLICACIÓN	DESPLAZAMIENTO	CILINDROS	SISTEMA	MODELO
327028J011	ALTIMA	2.5L	L4	MPFI	02-06
	ALTIMA	3.5L	V6	MPFI	02-03

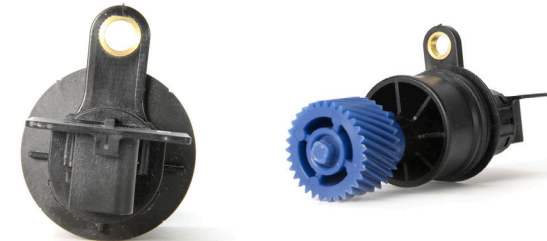
STANDARD SC274

WELLS SU6494

OTROS 5S4939

DATOS EXTRAS

NISSAN



NPC 42704

CÓDIGO ALTERNO
VSSNS006

OEM	APLICACIÓN	DESPLAZAMIENTO	CILINDROS	SISTEMA	MODELO
8200547283 2501000Q0C 6001548870	APRIO	1.6 L	L4	MPFI	08-10

STANDARD SC790

WELLS

TOMCO 31148

OTROS MTE-7322

DATOS EXTRAS

NISSAN



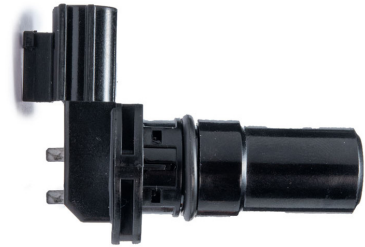

NPC 42705
VSSNS007

		APLICACIÓN	DESPLAZAMIENTO	CILINDROS	SISTEMA	MODELO
OEM	9623111980 9635080680	PLATINA	1.6 L	L4	MPFI	02-10
	2501000QAA	CLIO	1.6 L	L4	MPFI	02-10
STANDARD	ALS3235	PEUGEOT 206	1.4 L	L4	MPFI	00-08
		PEUGEOT 206	1.6 L	L4	MPFI	00-08
WELLS		PARTNER	1.6 L	L4	MPFI	07-12
TOMCO	31982 31153					
OTROS	MTE-7308					
DATOS EXTRAS	* TRANSMISIÓN AUTOMÁTICA					

NISSAN

NPC 42701
VSSNS008

		APLICACIÓN	DESPLAZAMIENTO	CILINDROS	SISTEMA	MODELO
OEM	5189840AA	ALTIMA	2.5L 3.5L	L4 V6	MPFI	07-17
	5189840AB 319358E005	CUBE	1.8L	L4	MPFI	09-14
	319358E007	JUKE	1.6L	L4	MPFI	11-17
		MAXIMA	3.5 L	V6	MPFI	07-19
STANDARD	SC374 SC499	MURANO	3.5 L	V6	MPFI	03-19
WELLS	SU6857	NV200	2.0 L	L4	MPFI	13-19
TOMCO	31134	PATHFINDER	2.5L 3.5 L	L4 V6	MPFI	13-19
OTROS	5S4974 5S9560	QUEST	3.5L	V6	MPFI	11-17
DATOS EXTRAS		ROGUE	2.0L 2.5L	L4	MPFI	08-19
		SENTRA	1.6L 1.8L 2.0L 2.5L	L4	MPFI	07-19
		TIIDA	1.6L 1.8 L	L4	MPFI	07-18
		VERSA	1.6L 1.8L	L4	MPFI	07-19
		X-TRAIL	2.5 L	L4	MPFI	08-17

NISSAN

NPC 48376C
VSSNS009

		APLICACIÓN	DESPLAZAMIENTO	CILINDROS	SISTEMA	MODELO
OEM	319351XF01 31935X420B	ALTIMA	2.5L	L4	MPFI	07-13
		JUKE	1.6L	L4	MPFI	11-17
		NV200	2.0L	L4	MPFI	13-19
STANDARD	SC489	SENTRA	1.6L 1.8L 2.0L 2.5L	L4	MPFI	07-19
WELLS	SU11023	VERSA	1.6L	L4	MPFI	12-19
TOMCO	31151					
OTROS	5S9561 2401130					
DATOS EXTRAS	* TRANSMISIÓN CVT					

NISSAN

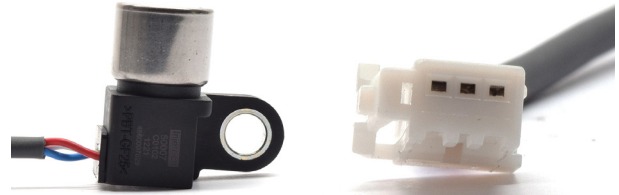



NPC **50007C**

CÓDIGO ALTERNO
VSSNS010

OEM	APLICACIÓN	DESPLAZAMIENTO	CILINDROS	SISTEMA	MODELO
319351XJ0A 319351XJ0B 319351XJ0C 319351XJ0D	350Z	3.5L	V6	MPFI	03-09
	370Z	3.7L	V6	MPFI	09-20
	ARMADA	5.6L	V8	MPFI	05-20
	FRONTIER	2.4L 2.5L 4.0L	L4 V6	MPFI	05-19
	NV1500	4.0L	V6	MPFI	12-20
	NV2500	4.0L 5.6L	V6 V8	MPFI	12-19
	NV3500	4.0L 5.6L	V6 V8	MPFI	12-20
	PATHFINDER	2.5L 3.5L 4.0L 5.6L	L4 V6 V8	MPFI	05-15
	PATHFINDER ARMADA	5.6L	V8	MPFI	2004
	TITAN	5.6L	V8	MPFI	04-20
	XTERRA	4.0L	V6	MPFI	05-15

NISSAN



NPC **38371**

CÓDIGO ALTERNO

NISSAN MULTIMARCA

OEM	APLICACIÓN	DESPLAZAMIENTO	CILINDROS	SISTEMA	MODELO
7700414694 7700418919 7700840042	PLATINA	1.6L	L4	MPFI	02-10

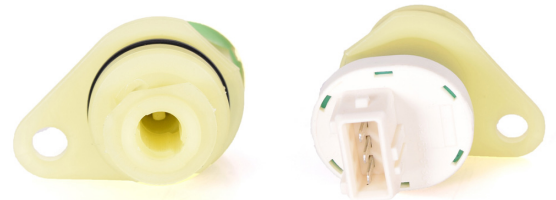
NISSAN





PEUGEOT

NPC 42705		PEUGEOT MULTIMARCA				
CÓDIGO ALTERNIO		APLICACIÓN	DESPLAZAMIENTO	CILINDROS	SISTEMA	MODELO
OEM	9623111980 9635080680 2501000QAA	PEUGEOT 206	1.4 L	L4	MPFI	00-08
		PEUGEOT 206	1.6 L	L4	MPFI	00-08
STANDARD	ALS3235					
WELLS						
TOMCO	31982 31153					
OTROS	MTE-7308					
DATOS EXTRAS	* TRANSMISIÓN AUTOMÁTICA					
PEUGEOT						



RENAULT

NPC 38371		VSSRN001				
CÓDIGO ALTERNIO		APLICACIÓN	DESPLAZAMIENTO	CILINDROS	SISTEMA	MODELO
OEM	7700414694 7700418919 7700840042	CLIO	1.6L	L4	MPFI	02-10
		KANGOO	1.6L	L4	MPFI	07-13
STANDARD	SC792					
WELLS	SU13569					
TOMCO	31127					
OTROS	5S12148 MTE-7325					
DATOS EXTRAS	* TRANSMISIÓN MANUAL					
RENAULT						





NPC **42704**

CÓDIGO ALTERNO

RENAULT MULTIMARCA

OEM	APLICACIÓN	DESPLAZAMIENTO	CILINDROS	SISTEMA	MODELO
8200547283 2501000Q0C 6001548870	RENAULT SANDERO	1.6 L	L4	MPFI	10-12
	RENAULT STEPWAY	1.6 L	L4	MPFI	10-12



STANDARD SC790

WELLS

TOMCO 31148

OTROS MTE-7322

DATOS EXTRAS

RENAULT

NPC **42705**

CÓDIGO ALTERNO

RENAULT MULTIMARCA

OEM	APLICACIÓN	DESPLAZAMIENTO	CILINDROS	SISTEMA	MODELO
9623111980 9635080680 2501000QAA	CLIO	1.6 L	L4	MPFI	02-10
	PARTNER	1.6 L	L4	MPFI	07-12



STANDARD ALS3235

WELLS

TOMCO 31982 31153

OTROS MTE-7308

DATOS EXTRAS

* TRANSMISIÓN AUTOMÁTICA

RENAULT



SATURN

NPC 37786 CÓDIGO ALTERNO

SATURN MULTIMARCA

OEM	APLICACIÓN	DESPLAZAMIENTO	CILINDROS	SISTEMA	MODELO
9114603 12571828	VUE	2.2L 2.4L 3.0L 3.5L	L4 V6	MPFI	02-07

STANDARD	SC311 SC323 SC351
WELLS	SU1503
TOMCO	31987
OTROS	5S4880 5S5426
DATOS EXTRAS	* TRANSMISIÓN MANUAL

SATURN



NPC 09656 CÓDIGO ALTERNO

SATURN MULTIMARCA

OEM	APLICACIÓN	DESPLAZAMIENTO	CILINDROS	SISTEMA	MODELO
12376520 8193026670 88984527	SKY	2.0L	L4 DOHC TURBO	MPFI	09-09

STANDARD	SC168
WELLS	SU1283
TOMCO	31997
OTROS	5S4663 2401057
DATOS EXTRAS	

SATURN



**NPC 11518**

CÓDIGO ALTERNO

SATURN MULTIMARCA

OEM	APLICACIÓN	DESPLAZAMIENTO	CILINDROS	SISTEMA	MODELO
10456193	L100	2.2L	L4	MPFI	01-02
	L200	2.2L	L4	MPFI	01-03
	L300	2.2L 3.0L	L4 V6	MPFI	01-05
STANDARD SC129	LS LS1 LS2 LW1 LW2	2.2L 3.0L	L4 V6	MPFI	2000
WELLS SU1116	LW200	2.2L	L4	MPFI	01-03
TOMCO 31047	LW300	3.0L	V6	MPFI	01-03
OTROS 5S5403 2401019	AURA	2.4L 3.5L	L4 V6	MPFI	07-09
	VUE	2.4L 3.5L 3.6L	L4 V6	MPFI	2008 2010

DATOS EXTRAS

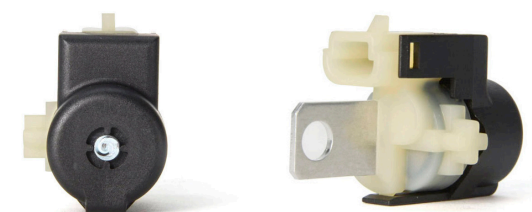
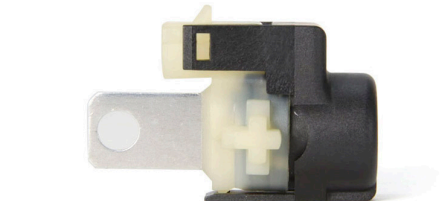
SATURN**NPC 43002C**

CÓDIGO ALTERNO

SATURN MULTIMARCA

OEM	APLICACIÓN	DESPLAZAMIENTO	CILINDROS	SISTEMA	MODELO
10456173 10456545 10456546 24238267 DR65445	L100	2.2L	L4	MPFI	01-02
	L200	2.2L	L4	MPFI	01-03
	L300	2.2L 3.0L	L4	MPFI	01-05
STANDARD SC93 SC500	LS	2.2L	L4	MPFI	2000
WELLS SU1169	LS1	2.2L	L4	MPFI	2000
	LS2	3.0L	V6	MPFI	2000
TOMCO 31060	LW1	2.0L	L4	MPFI	2000
OTROS 5S5402 2401021	LW2	3.0L	V6	MPFI	2000
	LW200	2.2L	L4	MPFI	01-03
	LW300	3.0L	V6	MPFI	01-03

DATOS EXTRAS *SENSOR DE ENTRADA DE TRANSMISION AUTOMATICA

SATURN**NPC 42999C**

CÓDIGO ALTERNO

SATURN MULTIMARCA

OEM	APLICACIÓN	DESPLAZAMIENTO	CILINDROS	SISTEMA	MODELO
24232088 10456568	RELAY	3.5L 3.9L	V6	MPFI	05-07
	VUE	2.4L 3.5L 3.6L	L4 V6	MPFI	2009

STANDARD SC144

WELLS SU1289

TOMCO

OTROS 5S4633 2401045

DATOS EXTRAS *SENSOR DE SALIDA DE TRANSMISION

SATURN

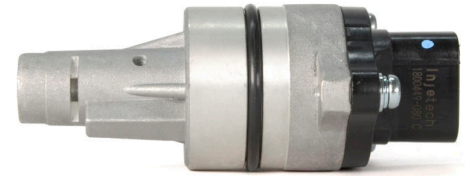


TOYOTA

NPC 42997C CÓDIGO ALTERNATIVO **VSSTY001**

OEM	APLICACIÓN	DESPLAZAMIENTO	CILINDROS	SISTEMA	MODELO
8318112020 94853144 94855940	4RUNNER	3.0L	V6	MPFI	92-94
	CAMRY	3.0L	V6	MPFI	92-93
	CELICA	1.8L	L4	MPFI	94-97 02-05
	COROLLA	1.6L 1.8L	L4	MPFI	90-08
	ECHO	1.5L	L4	MPFI	00-05
	FJ CRUISER	4.0L	V6	MPFI	07-09
	HILUX	2.7L	L4	MPFI	04-08
	LAND CRUISER	4.7L	V8	MPFI	98-07
	MATRIX	1.8L	L4	MPFI	03-08
	RAV4 (T/A)	2.0L	L4	MPFI	96-00
	SEQUOIA	4.7L	V8	MPFI	01-07
	T100	3.0L	V6	MPFI	1993
	TACOMA	2.4L 2.7L 3.4L 4.0L	L4 V6	MPFI	95-12
	TUNDRA	3.4L 4.0L 4.7L	V6 V8	MPFI	00-05
	YARIS	1.5L	L4	MPFI	07-10

TOYOTA



NPC 42998C CÓDIGO ALTERNATIVO **VSSTY002**

OEM	APLICACIÓN	DESPLAZAMIENTO	CILINDROS	SISTEMA	MODELO
8941133010 8941308020 8941324010 941308010 8941333010	4RUNNER	2.7L 3.4L	L4 V6	MPFI	96-00
	4RUNNER	4.0L	V6	MPFI	05-06
	AVALON	3.0L	V6	MPFI	00-04
	AVALON	3.5L	V6	MPFI	08-09
	CAMRY	2.4L	L4	MPFI	05-09
	CAMRY	3.0L	V6	MPFI	00-06
	CAMRY	3.3L	V6	MPFI	05-06
	CELICA	1.8L	L4	MPFI	00-01
	COROLLA	2.4L	L4	MPFI	09-10
	HIGHLANDER	2.4L 2.7L 3.0L 3.3L 3.5L	L4 V6	MPFI	01-13
	MATRIX	2.4L	L4	MPFI	2010
	RAV4	2.4L 2.5L 3.5L	L4 V6	MPFI	04-12
	SIENNA	3.0L,3.3L,3.5L	V6	MPFI	01-10
	SOLARA	2.4L	L4	MPFI	06-08
	TACOMA	2.4L,2.7L,3.4L	L4,V6	MPFI	95-97
	LEXUS ES300	3.0L	V6	MPFI	94-03
	LEXUS ES330 RX330	3.3L	V6	MPFI	04-06
	LEXUS RX300	3.0L	V6	MPFI	99-03
	LEXUS RX350	3.5L	V6	MPFI	07-09
	LEXUS SC300	3.0L	L6	MPFI	92-97
	SCION IC	2.4L	L4	MPFI	05-10
	SCION xB	2.4L	L4	MPFI	08-15

TOYOTA



**NPC 42996C**CÓDIGO ALTERNO
VSSTY003

OEM	APLICACIÓN	DESPLAZAMIENTO	CILINDROS	SISTEMA	MODELO
88971396 894130C010 8941332010	4RUNNER	4.0L	V6	MPPFI	05-20
	COROLLA	1.8L 2.4L	L4	MPPFI	03-16
	FJ CRUISER	4.0L	V6	MPPFI	07-14
	MATRIX	1.8L	L4	MPPFI	03-14
	SEQUOIA	4.6L 4.7L	V8	MPPFI	07-12
	TACOMA	2.7L 4.0L	L4 V6	MPPFI	05-15
	TUNDRA	4.0L 4.6L 4.7L	V6 V8	MPPFI	05-14
	YARIS	1.5L	L4	MPPFI	07-18
	SCION xA	1.5L	L4	MPPFI	04-06
	SCION xB	1.5L	L4	MPPFI	04-06
	SCION xD	1.8L	L4	MPPFI	08-14

STANDARD	SC461 SC388
WELLS	SU1528
TOMCO	31131
OTROS	5S5430 5S9586

DATOS EXTRAS
* TRANSMISIÓN AUTOMÁTICA**TOYOTA****NPC 48495C**CÓDIGO ALTERNO
VSSTY004

OEM	APLICACIÓN	DESPLAZAMIENTO	CILINDROS	SISTEMA	MODELO
8318135070	PICKUP	2.4L 3.0L	L4 V6	MPPFI	92-94
	SEQUOIA	4.7L	V8	MPPFI	01-03 05-07
	TUNDRA	3.4L 4.7L	V6 V8	MPPFI	00-02

STANDARD	SC173
WELLS	SU6218
TOMCO	
OTROS	5S4886

DATOS EXTRAS

TOYOTA



VOLKSWAGEN

NPC 39232		CÓDIGO ALTERNO VSSVW001				
OEM	1H0919149A	APLICACIÓN	DESPLAZAMIENTO	CILINDROS	SISTEMA	MODELO
		CABRIO	2.0L	L4	MPFI	95-02
		GOLF	1.8L 1.9L 2.0L 2.8L	L4 V6	MPFI / DIESEL	93-99
		JETTA	1.8L 1.9L 2.0L 2.8L	L4 V6	MPFI / DIESEL	93-98
STANDARD	SC427					
WELLS	SU5457					
TOMCO	31981					
OTROS	5S4858 2401074					
DATOS EXTRAS	*CONECTOR RECTANGULAR / TRANSMISIÓN MANUAL					
VW						



NPC 39983		CÓDIGO ALTERNO VSSVW002				
OEM	1H0919149C	APLICACIÓN	DESPLAZAMIENTO	CILINDROS	SISTEMA	MODELO
		AUDI A3	1.8L	L4	MPFI	99-04
		GOLF	1.8L 1.9L 2.0L 2.8L	L4 V6	MPFI DIESEL	01-05
		JETTA	1.8L 2.0L 2.8L	L4 V6	MPFI	99-03
		SEAT LEON	1.8L 2.0L	L4	MPFI	04-06
STANDARD	SC713					
WELLS						
TOMCO						
OTROS	MTE-7326					
DATOS EXTRAS	*CONECTOR OVALADO					
VW						



**NPC 40073****VSSVW003**

		APLICACIÓN	DESPLAZAMIENTO	CILINDROS	SISTEMA	MODELO
OEM	01M927321B	GOLF	1.8L,1.9L 2.0L,2.8L,3.2L	L4 V6	MPFI / DIESEL	00-06
STANDARD	SC454	JETTA	1.8L 1.9L 2.0L 2.5L 2.8L	L4 L5 V6	MPFI / DIESEL	00-05
WELLS	SU8121	JETTA CITY	2.0L	L4	MPFI	2007
TOMCO	31133					
OTROS	5S6612 SS11016					

* SENSOR DE SALIDA TRANSMISIÓN AUTO-MÁTICA

VW**NPC 40121****VSSVW004**

		APLICACIÓN	DESPLAZAMIENTO	CILINDROS	SISTEMA	MODELO
OEM	191919149E	BEETLE	1.8L	L4	MPFI / DIESEL	99-05
STANDARD	SC403	BEETLE	1.9L 2.0L	L4	MPFI / DIESEL	02-06
WELLS	SU5456	BEETLE	2.5L	L5	MPFI	06-10
TOMCO	31978	CLASICO	2.0L	L4	MPFI	11-15
OTROS	5S4611 2401069	DERBY	1.8L	L4	MPFI	03-06
DATOS EXTRAS	* TRANSMISIÓN MANUAL	GOLF	1.8L 1.9L 2.0L 2.8L	L4 V6	MPFI / DIESEL	99-06
		JETTA	1.8L 1.9L 2.0L 2.5L 2.8L	L4 L5 V6	MPFI / DIESEL	99-05
		SEAT LEON	1.8L 2.0L	L4	MPFI	01-06

VW**NPC 42702****VSSVW005**

		APLICACIÓN	DESPLAZAMIENTO	CILINDROS	SISTEMA	MODELO
OEM	095927321B	BEETLE	1.8L,1.9L,2.0L	L4	MPFI / DIESEL	99-05
STANDARD	SC455 PC506	GOLF	1.8L,1.9L 2.0L 2.8L 3.2L	L4 V6	MPFI / DIESEL	99-07
WELLS	SU8120	GOLF CITY	2.0L	L4	MPFI	07-09
TOMCO	31139	GTI	2.0L	L4	MPFI	2007
OTROS	5S6611 MTE-70330	JETTA	1.8L 1.9L 2.0L 2.5L 2.8L	L4 L5 V6	MPFI	99-07
DATOS EXTRAS	* SENSOR DE ENTRADA DE TRANSMISIÓN AUTOMÁTICA	JETTA CITY	2.0L	L4	MPFI	2007

VW


NPC 42703
VSSVW006

OEM	APLICACIÓN	DESPLAZAMIENTO	CILINDROS	SISTEMA	MODELO
3259578271 377957827	POINTER	1.8 L	L4	MPFI	98-09
	POINTER PICKUP	1.8L	L4	MPFI	99-10

STANDARD	
WELLS	
TOMCO	31977
OTROS	MTE-7322
DATOS EXTRAS	

VW

NPC 44324C
VSSVW007

OEM	APLICACIÓN	DESPLAZAMIENTO	CILINDROS	SISTEMA	MODELO
357919149	BEETLE	1.9L 2.0L	L4	MPFI DIESEL	1998 2001
	CABRIO	2.0L	L4	MPFI	97-02
	CORRADO	1.8L 2.8L	L4 V6	MPFI	90-94
	DERBY	1.8L	L4	MPFI	95-98
	EUROVAN	1.9L 2.4L 2.5L 2.8L	L4 L6 V6	MPFI DIESEL	92-06
	GOLF	1.8L 1.9L 2.0L 2.8L	L4 V6	MPFI DIESEL	93-98
	JETTA	1.8L 1.9L 2.0L 2.8L	L4 V6	MPFI DIESEL	93-01
	PASSAT	1.8L 1.9L 2.0L 2.8L	L4 V6	MPFI DIESEL	91-97

VW

NPC 48409C
VSSVW008

OEM	APLICACIÓN	DESPLAZAMIENTO	CILINDROS	SISTEMA	MODELO
357919149B	BEETLE	1.9L 2.0L	L4	MPFI DIESEL	99-00 02-05
	DERBY	1.8L	L4	MPFI	99-03
	GOLF	1.8L 1.9L 2.0L 2.8L	L4 V6	MPFI DIESEL	99-06
	JETTA	1.8L 1.9L 2.0L 2.8L	L4 V6	MPFI DIESEL	02-03

VW




NPC 50010C

**CODIGO ALTERNO
VSSVW009**

OEM	APLICACIÓN	DESPLAZAMIENTO	CILINDROS	SISTEMA	MODELO
6Q0919149A 5Z0919149	CROSSFOX	1.6L	L4	MPPFI	07-15
	GOL	1.6L	L4	MPPFI	09-13 16-17
STANDARD SC794	LUPO	1.6L	L4	MPPFI	05-09
	POLO	1.6L	L4	MPPFI	03-07
	SAVEIRO	1.6L	L4	MPPFI	10-15
	SPORTVAN	1.6L	L4	MPPFI	07-10

WELLS

TOMCO 31152

OTROS MTE-73019

DATOS EXTRAS

VW





injetech[®]

Technology Inside



VÁLVULAS EGR



CHRYSLER

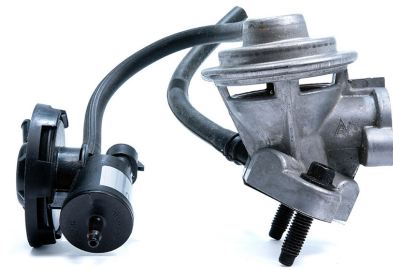
NPC 10413 **EGRCH005**

OEM	APLICACIÓN	DESPLAZAMIENTO	CILINDROS	SISTEMA	MODELO
4287635 4287646 4287646AB	STRATUS	2.5L	V6 SOHC	MPFI	95-00
	SEBRING	2.5L	V6 SOHC	MPFI	96-00
	CIRRUS	2.5L	V6 SOHC	MPFI	95-00

STANDARD EGV497
WELLS EGR380
TOMCO
OTROS 4F1195 EG10386

DATOS EXTRAS

CHRYSLER



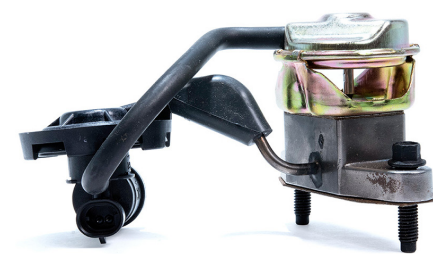
NPC 10414 **EGRCH006**

OEM	APLICACIÓN	DESPLAZAMIENTO	CILINDROS	SISTEMA	MODELO
4287189 4287189AB DS04287189AB	CARAVAN GRAND CARAVAN,	3.3L 3.8L	V6	MPFI	96-00
	VOYAGER GRAND VOYAGER	3.3L 3.8L	V6	MPFI	96-00
	TOWN & COUNTRY	3.3L 3.8L	V6	MPFI	96-00

STANDARD EGV596
WELLS EGR387
TOMCO
OTROS 4F1190 EG10392

DATOS EXTRAS

CHRYSLER





FORD

NPC 04931		CÓDIGO ALTERNIVO EGRFD001				
OEM	E6AZ9D475B 86GB-9D475AA	APLICACIÓN	DESPLAZAMIENTO	CILINDROS	SISTEMA	MODELO
		BRONCO II	2.9L	V6 OHV	MPFI	86-87
		COUGAR	3.8L	V6 OHV	MPFI	88-91
		ESCORT	1.9L	L4 SOHC	TBI	87-90
STANDARD	EGV271	EXPLORER	4.0L	V6 OHV	MPFI	93-95
WELLS	EGR260	PROBE	3.0L	V6 OHV	MPFI	90-92
TOMCO	10436	RANGER	2.9L 3.0L 4.0L	V6 OHV	MPFI	86-96
OTROS	4F1269 EG10228	SABLE	3.0L 3.8L	V6 OHV	MPFI	86-95
DATOS EXTRAS		TAURUS	2.5L 3.0L 3.2L 3.8L	L4 OHV V6 OHV / DOHC	MPFI / TBI	86-95
		THUNDERBIRD	3.8L	V6 OHV,	MPFI	88-91
FORD		TOPAZ TEMPO	2.3L 3.0L	L4 OHV V6 OHV	MPFI	88-94
		WINDSTAR	3.0L	V6 OHV	MPFI	1995



NPC 04933		CÓDIGO ALTERNIVO EGRFD003				
OEM	E7PZ9H473A E7PE-9H473A2A E8TZ9F483D	APLICACIÓN	DESPLAZAMIENTO	CILINDROS	SISTEMA	MODELO
		BRONCO	4.9L	L6 OHV	MPFI	88-92
		E-150 ECONOLINE	4.9L	L6 OHV	MPFI	88-95
		E-250 ECONOLINE	4.9L	L6 OHV	MPFI	88-95
STANDARD	EGV258	F-150 F-250	4.9L	L6 OHV	MPFI	87-95
WELLS	EGR236	MUSTANG	2.3L	L4 SOHC	MPFI	91-93
TOMCO	10604	RANGER	2.3L	L4 SOHC	MPFI	89-93
OTROS	4F1292 EG10502					
DATOS EXTRAS						
FORD						



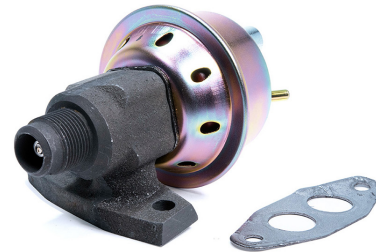


NPC **11480**

CÓDIGO ALTERNO
EGRFD005

OEM	APLICACIÓN	DESPLAZAMIENTO	CILINDROS	SISTEMA	MODELO
E8PE9H473E2A E8PZ9H473E E8TE9F483E	E-350 ECONOLINE	7.5L	V8 OHV	MPFI	93-96
	F SUPER DUTY	7.5L	V8 OHV	MPFI	93-97
STANDARD EGV290	F-150	4.9L, 5.0L	L6 OHV, V8 OHV	MPFI	92-95
WELLS EGR256	F-250	4.9L, 5.0L, 7.5L	L6 OHV, V8 OHV	MPFI	92-97
TOMCO	F-350	4.9L, 7.5L	L6 OHV, V8 OHV	MPFI	92-97
OTROS 4F1331 CS1294A					
DATOS EXTRAS					

FORD



NPC **11526**

CÓDIGO ALTERNO
EGRFD006

OEM	APLICACIÓN	DESPLAZAMIENTO	CILINDROS	SISTEMA	MODELO
F53E9D475A2A F5RZ9D475B	CONTOUR	2.5L	V6 DOHC	MPFI	95-99
	COUGAR	2.5L	V6 DOHC	MPFI	1999
	MYSTIQUE	2.5L	V6 DOHC	MPFI	95-99
STANDARD EGV456					
WELLS EGR284					
TOMCO 10462					
OTROS 4F1250 EG10238					
DATOS EXTRAS					

FORD





NPC **04938**

CODIGO ALTERNO
EGRGM002

OEM	APLICACIÓN	DESPLAZAMIENTO	CILINDROS	SISTEMA	MODELO
12578038 17096200 17096310	AURORA	4.0L	V8 DOHC	MPFI	95-99
	DEVILLE, SEVILLE, ELDORADO	4.6L	V8 DOHC	MPFI	95-99
STANDARD EGV513	S10 PICKUP, SONOMA	4.3L	V6 OHV	TBI	94-95
WELLS EGR1043	SILVERADO	5.3L, 5.7L	V8 OHV	MPFI	99-02
TOMCO 10516	AVALANCHE	5.3L	V8 OHV	MPFI	02-02
OTROS 4F1088 EG10021	PICKUP C1500	4.3L	V6 OHV	TBI	94-95, 97-97
	PICKUP C1500 (Vortec)	4.3L	V6 OHV	MPFI	96-03
	PICKUP C2500, C3500	7.4L	V8 OHV	MPFI / TBI	94-01
	PICKUP C3500 (Vortec)	5.7L	V8 OHV	MPFI	99-02
	BLAZER	4.3L	V6 OHV	MPFI	95-01
	ESCALADE	5.7L	V8 OHV	MPFI	99-00, 02-02
	SUBURBAN (Vortec)	5.3L	V8 OHV	MPFI	99-02
	SUBURBAN 1500	5.7L	V8 OHV	TBI	01-01
	SUBURBAN 2500 C, K	7.4L	V8 OHV	TBI	94-99
	ASTRO, SAFARI	4.3L	V6 OHV	TBI	94-95
	EXPRESS VAN	4.3L, 5.7L	V6 OHV, V8 OHV	MPFI	96-03
	EXPRESS, SAVANA 3500	7.4L	V8 OHV	MPFI	96-00
	VAN G10, G20	4.3L	V6 OHV	TBI	95-95
	VAN G30	4.3L, 7.4L	V6 OHV, V8 OHV	TBI	94-96
	VAN P30 FURGON	7.4L	V8 OHV	MPFI / TBI	94-99
	KODIAK, TOPKICK C6500, C7500	7.4L	V8 OHV	MPFI	99-01

GM





MAZDA

NPC 04931 CÓDIGO ALTERNO

MAZDA MULTIMARCA

OEM	APLICACIÓN	DESPLAZAMIENTO	CILINDROS	SISTEMA	MODELO
E6AZ9D475B 86GB-9D475AA	B3000	3.0L	V6	MPFI	1994
	B4000	4.0L	V6	MPFI	94-00
	NAVAJO	4.0L	V6	MPFI	91-94

STANDARD: EGV271
 WELLS: EGR260
 TOMCO: 10436
 OTROS: 4F1269 EG10228

DATOS EXTRAS

MAZDA





Ciosa
autopartes



ciosa.com

